

# l'école-village

THE VILLAGE SCHOOL



Collage inspiré du travail de Jacques Simon, paysagiste

Une chaussée remarquable, vecteur de rayonnement, à la matérialité et à l'identité forte, est le point d'origine et de développement d'Arenberg. La drève est, naturellement, le support de son histoire à venir. Son développement, linéaire, ouvre à l'école de demain constituée et des plaines cultivées tisse un fil, support de multiples usages. C'est le point de départ de la ville vivante. Dans sa linéarité et dans son épaisseur, les lieux qui s'y succèdent forment le déjà d'un patrimoine à révéler, tant pour ses habitants, vivants, acteurs du vie du village, que pour les gens de passage liés aux activités extraordinaires (Creative Mine, Paris-Roubaix, ...). Cette interrelation d'échelles constitue un terrain fertile au développement de la cité.

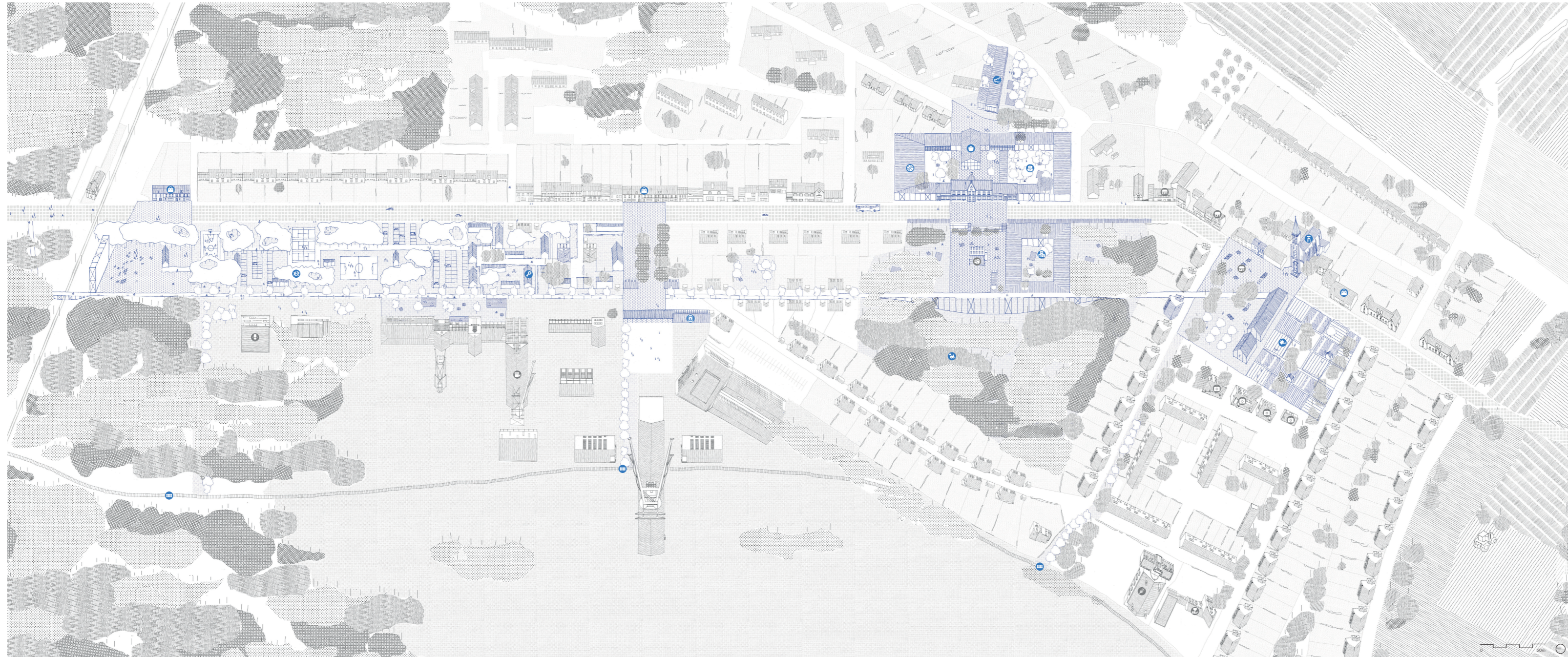
Sur ce fil, l'école revêt un potentiel particulier. D'une position centrale, elle bénéficie d'un lien privilégié avec le parc du Bosquet, véritable patrimoine naturel du village. Considérant ce, l'école devient naturellement le support de l'histoire à venir. Loin de l'équipement fermé sur lui-même, nous voyons l'école de demain comme un potentiel de vie et d'interaction avec le village. C'est l'école-village. Cette école est multiple, vivante, évolutive. Elle est le vecteur de développement des futurs habitants, elle est le lieu des possibles : celui des interactions avec l'ensemble des acteurs du village. Ainsi, son dispositif est unique. A la fois ouverte sur le village, par des traversées inédites elle se referme tel un nid pour protéger ses élèves. A la fois inscrite dans le patrimoine architectural de la ville, elle se prolonge d'une toiture permettant d'abriter les nouveaux usages fertiles à la vie en communauté. Ce nouvel équipement se destine ainsi à la fois aux élèves de l'école qu'aux habitants bénéficiant de l'équipement des pratiques (bibliothèque, salles de sport, de musique, salle de restauration, ateliers, ...). Tous ces programmes sont pensés tant pour l'école que pour le village. L'ampleté d'usages d'un tel équipement s'allonge naturellement et revitalise le tissu urbain.

Enfin, à l'orée du parc du Bosquet, elle s'y installe pour donner à voir, à pratiquer et à vivre ce patrimoine naturel remarquable. En franchissant la drève, l'école induit une nouvelle épaisseur dans la pratique du village. Cette nouvelle épaisseur est active tout au long de la drève, véritable colonne vertébrale d'Arenberg. Une promenade, vive, douce et sécurisée, permet ainsi de relier la Drève aux programmes, sobres, permettent de jalonner et de revitaliser le parcours.

Ainsi, la ville devient marchable, elle se vit, se parcourt et favorise les rencontres et les interactions. Un chapelet de micro-interventions se développe le long de ce fil, adapté aux multiples échelles qui caractérisent le village, en élargissant les usages. Ainsi l'école sort de ses limites et fait village.

## RÉGÉNÉRER ARENBERG PAR SON ÉCOLE

REGENERATE ARENBERG THROUGH ITS SCHOOL



1

## LA PORTE DU HAINAUT (FR) site 4 - Wallers

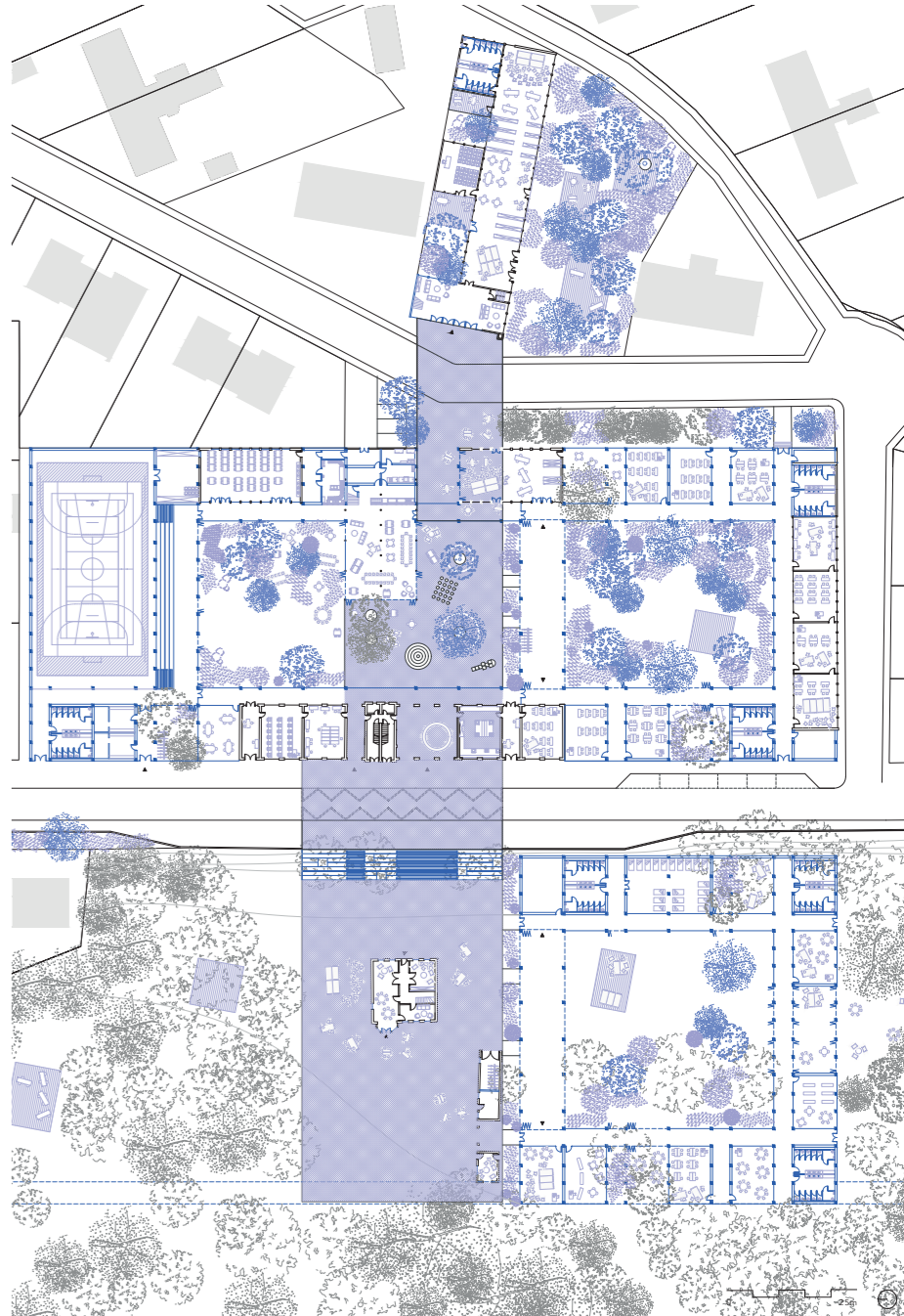
2

## LA PORTE DU HAINAUT (FR) site 4 - Wallers

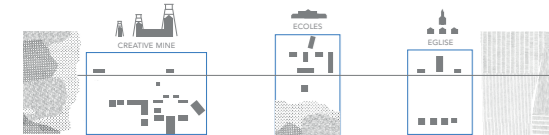
3

## L'ÉCOLE : LIU DE VIE ET DE RENCONTRE

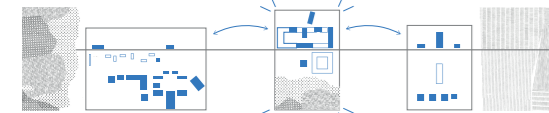
SCHOOL: PLACE OF LIFE AND MEETING



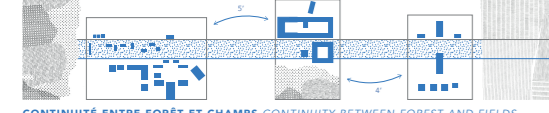
### UN RAYONNEMENT MULTISCALEIRE A MULTISCAER RADIATION



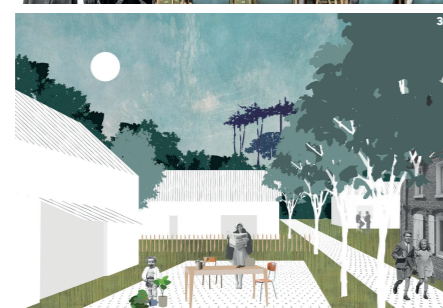
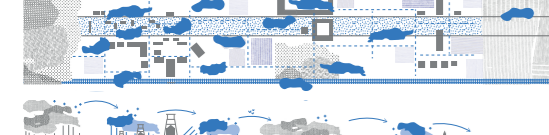
### L'ÉCOLE VILLAGE THE VILLAGE SCHOOL



### LA VILLE MARCHABLE THE WALKABLE CITY



### CONTINUITÉ ENTRE FORÊT ET CHAMPS CONTINUITY BETWEEN FOREST AND FIELDS



### 1. LE CINÉMA PLEIN-AIR THE OPEN-AIR CINEMA

L'structure du drève est un signal. A la fois d'entrée et de sortie de ville, elle est à l'échelle de l'importance de la trame d'Arenberg. Cet équipement simple, inséré dans le paysage, se fait comme fond de scène, inscrit Wallers à l'échelle territoriale, par la diffusion d'événements comme Paris-Roubaix ou les sept premières du Prix automobile de Creative Mine. Il peut également être le support d'événements locaux réunissant les habitants (fête nationale, concerts, ...).

The structure of the open-air cinema is a signal whilst both entering and leaving the city at a scale of the Arenberg plot. This simple equipment, inserted in the landscape with the forest as a backdrop, puts immediately Wallers on a territorial scale through the broadcasting of events such as the Paris-Roubaix or the premiers of the automobile contest of Creative Mine. It can be the support of local events bringing together the inhabitants.

Les clairières de jeux des terrains de sports de tailles et de pratiques différentes. Toutes les échelles sociales, elles réunissent pratique et loisir en pleine nature dans une échelle réduite à celle de son temps. Par cette série de bocquets, le paysage est amplifié pour servir de filtre naturel et de cadre idéal à la pratique des élèves et des habitants.

In fact, the games grounds create fields of different sizes and practices, managed like a bocquet network, they generate different response levels for the practice and play the sports field on a reduced scale - to the one of its only perimeter. Through its series of groves and bocquets, the landscape is amplified in order to be used as a natural filter and an ideal setting for students and residents to practice.

### 3. LES BÉGUINAGES THE BEGUINAGES

Les béguinages s'appuient sur le grain fin des habitations du village. Par leur simple orientation et leur accroche au parcours, ces quelques habitations dessinent une échelle adaptée à la vie en communauté. Elles permettent aux habitants d'être à la maison et en réhabilitation, au personnel temporaire de Creative Mine ainsi que de permettre aux touristes de passer de rester sur le territoire. Le dispositif spatial, la série diversifiée d'accueil, crée des interactions vertueuses, non préjudiciables entre les différents profils.

The beguinages are based on the grain of the village dwellings. By their simple orientation and their attachment to the course, these few dwellings create a flexible reception capacity in situ in response to the accommodation as well for the inhabitants whose houses in order renovation, as for the temporary staff of Creative Mine and so to allow guests tourists to stay in the town. The spatial arrangement, linked to this diversity of configurations, creates virtuous interactions between the different profiles.

4. LA PLACE DE L'ÉGLISE THE CHURCH SQUARE  
La place du village se mue en un véritable centre économique du village. Elle est colonisée à la fois par des commerces, des ateliers, des services et des bureaux. Les petites échelles voisines ainsi que par une petite halle, à l'échelle de la communauté, permettent d'attirer différents visiteurs au fil de la semaine et du temps. C'est de visiter du dispositif, l'église désaffectée devient la vitrine des savoirs faire et le lieu permanent de distribution des producteurs locaux.



### S'INSCRIRE DANS LA POLITIQUE URBAINE

INTEGRATE INTO URBAN POLICY

- Activités tertiaires : pépinière d'entreprises de l'auto-local
- Salle des fêtes : lieu festif et de convivialité
- La maison du Directeur : maison des associations
- Commerces : café, épicerie et marché hebdomadaire

### 2023 : RÉPONDRE À L'URGENCE

- École des mixages : création d'un pôle d'axe sociale
- École du Bosquet / Place du village : équipements scolaires et publics
- École maternelle du Bosquet : école paysanne pour un pédagogie adaptée
- La Cantine : tiers lieu de restauration et d'activités périscolaires

### 2025 : IMPULSER UN QUARTIER DYNAMIQUE

- La Trame : médiathèque hybride et ouvert / pratiques culturelles et artistiques
- La Fabrique : atelier d'habitat en maison à projet (sans colocation et Airbnb)
- La salle des sports : équipement dédié à la pratique sportive

### 2030 : CONFORTEUR LES USAGES

- Bâtiments : hébergements temporaires pour les travailleurs et touristes
- Pôle médical : services de santé de proximité
- Réouverture des commerces : intensification des services de proximité
- Parc du Bosquet : parcours de découverte de la faune et de la flore

### 2040 : RAYONNER

- La place de l'église : kiosque, maraîchage, périscolaire, petit jardin, ...
- Les Clairières de jeux : lieu de rencontre autour des activités de plein air
- La maison du Terrail : office de tourisme, exposition, espace de plan de terrain
- Creative Mine : fusion audiovisuelle et cinématographique
- Bâtiments sur le cavalier : créer le projet de voie douce de la Traille Mévius

### L'ÉCOLE N'EST PLUS UN BÂTIMENT THE SCHOOL IS NO LONGER A BUILDING

C'est un programme, un living program that is part of the urban tissue. Schools are the heart geographical and heritage of the village. They define the village. Standing the Drève, they are installed both on the fabric of the existing school and in the park of the Bosquet. The school-village takes a certain posture of reflection, the manufacturing of schools is a matter of equipment: full-board, sports hall, library, workshops, ... Indeed many useful equipments for the life of the village. Also, in a fiscal approach, these facilities are both born for the school time daily scheduled and also for the inhabitants free time (evenings, weekends and school vacation). The equipment thus becomes total, in an economic, virtuous.

Les enfants sortent le cœur de la vie d'un village. Ce sont des vecteurs de socialisation d'une famille, ainsi que le lieu d'une commune. Nous prenons comme point de départ cette énergie pour créer la rencontre, les interactions, les échanges à la fois d'un village. Faire village pour habiter sa population dans sa diversité. Ainsi, à travers les différences d'âges, les différences d'usage, les temps, l'école-village se crée un écosystème favorisant les rencontres et les interactions entre habitants. La vie. Entre deux échelles se trouve un espace ouvert et accueillant pour servir de filtre naturel et de cadre idéal à la pratique des élèves et des habitants.

The children sort the core of the life of a village. This is the vector of socialization of a family, as well as the base of a commune. We take as our starting point of depart this energy for creating the encounter, the interactions, the exchanges in the village life. What makes a village is the fabrication of its population in its diversity. Thus, through the differences in age and schedules, the school-village will create an ecosystem that encourage encounters and interactions between inhabitants. Between securing devices and urban projects we urban fabric create an open and welcoming space for the life of the village. Also, in a fiscal approach, these facilities are both born for the school time daily scheduled and also for the inhabitants free time (evenings, weekends and school vacation). The equipment thus becomes total, in an economic, virtuous.

Children are the center of the village's life. They are vectors of socialization of a family, as well as the base of a commune. We take as our starting point of depart this energy for creating the encounter, the interactions, the exchanges in the village life. What makes a village is the fabrication of its population in its diversity. Thus, through the differences in age and schedules, the school-village will create an ecosystem that encourage encounters and interactions between inhabitants. Between securing devices and urban projects we urban fabric create an open and welcoming space for the life of the village. Also, in a fiscal approach, these facilities are both born for the school time daily scheduled and also for the inhabitants free time (evenings, weekends and school vacation). The equipment thus becomes total, in an economic, virtuous.

On the other side of the Drève, the Ravine extends to become a nursery school. Adapting to the topography, the school embraces the trunk of the tree of the park's grove. Thus, naturally, the flow are divided and the equipment becomes autonomous in accord with the corridor of a new courtyard school. The little area around is an equipment immersed that takes all its scale. The school, on the free flow, is installed at the level of the grove and goes to create a connection with the existing school and the Drève. The walkway is therefore extended on the school roof, giving a new connection between the two scales. This evolution of the school is part of the landscape through the tree tops and joins at its end, the supported walkway. The path of the Drève, the school, the walkway, the grove, the Drève, the local character of the village: the local urban and the natural landscape are revealing their qualities together while offering them to the inhabitants.