

Almendralejo (SP)

Andamiaje Social

[Estrategias de Preservación y Regeneración de la identidad de los pisos del Marqués]

1 de 3

Almendralejo (SP)

Andamiaje Social

[Estrategias de Preservación y Regeneración de la identidad de los pisos del Marqués]

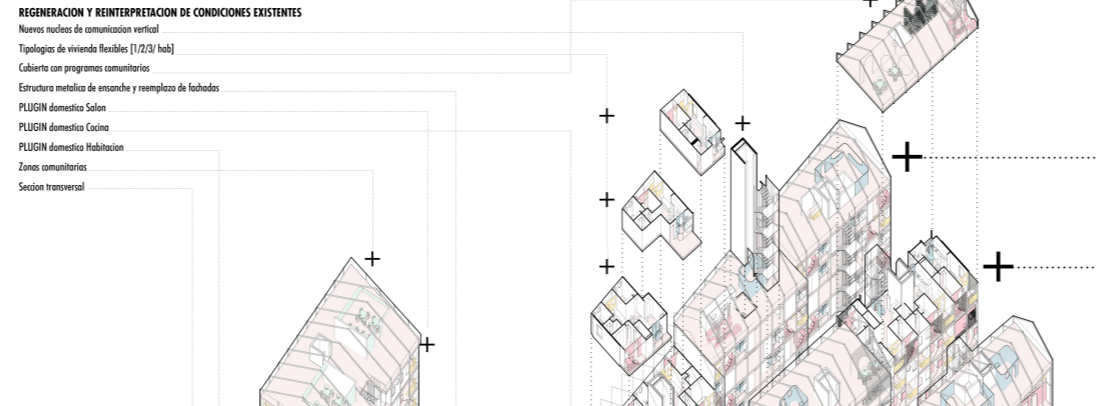
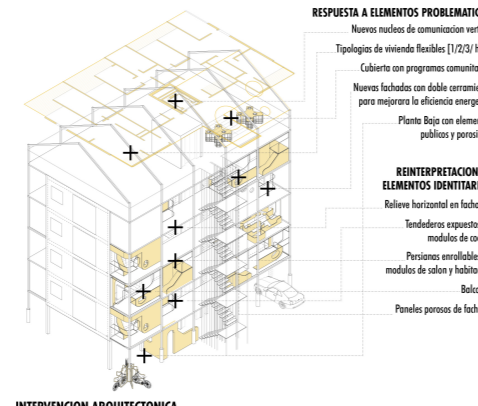
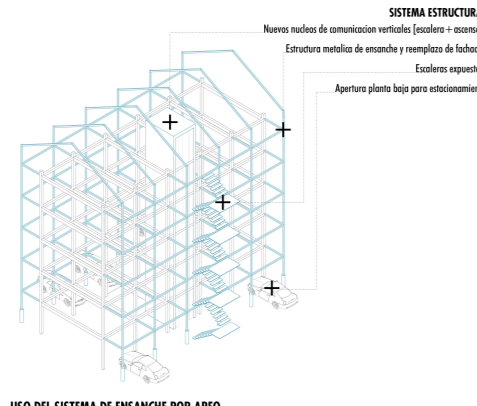
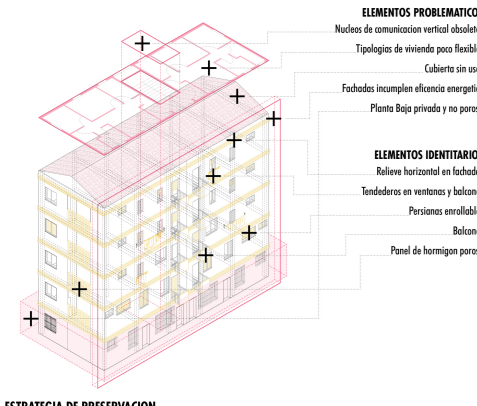
2 de 3

Almendralejo (SP)

Andamiaje Social

[Estrategias de Preservación y Regeneración de la identidad de los pisos del Marqués]

3 de 3



ESTRATEGIA [URBANA] DE PRESERVACIÓN DE ELEMENTOS IDENTITARIOS Y REGENERACIÓN DE ELEMENTOS PROBLEMÁTICOS

A nivel urbano, se identifica como problemática la falta de porosidad de las plantas bajas, así como la falta de espacios públicos de dimensiones suficientes como para servir a escala de vecindario. Para responder a esta situación, la planta baja se libera de programa doméstico y se fragmenta para dedicarse a espacios vecinales comunes, comerciales, y de acceso a los bloques de vivienda, constituyendo un lugar donde fomentar intercambio social y cultural con espacio para diversos negocios locales, co-educación a través de espacios de taller y juego, y biodiversidad, expandiendo la Zona de Especial Protección para las Aves "Colonias de Carrizosa" en la zona de intervención a través de varios santuarios para aves. El nuevo sistema de Ensanche por Apeo genera además espacio de aparcamiento, tanto para vehículos o motos como bicicletas.

Así mismo, a mayor escala, se propone la demolición total de los edificios 1.6 y 3.3, generando así dos plazas que funcionan como extensión pública de los ejes urbanos de Federico García Lorca y Eugenio Herrero y conectan diagonalmente en la intersección de ambas calles.

Estos dos ejes se revalorizan gracias a los nuevos fachados creados con el sistema de Ensanche por Apeo. Estos fachados se alinean al trazado de ambas calles creando una continuidad que actualmente se encuentra muy fragmentada, dotando a Federico García Lorca y Eugenio Herrero de una renovada presencia urbana en el barrio.

