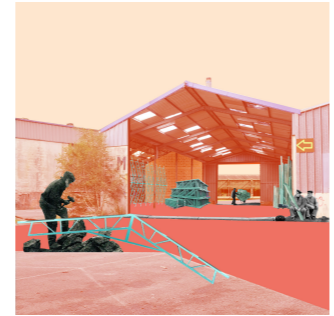
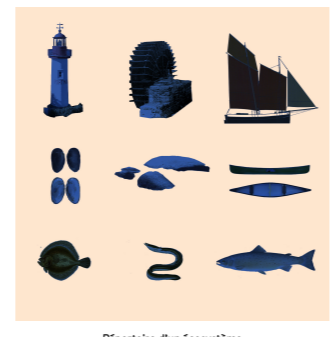


TEMPS 01 - Métabolisme urbain / Time 01 - Urban metabolism 2022 - 2023



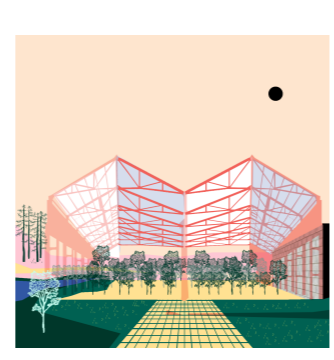
La Halle de réemploi / Material recycling hall

Le chantier de transformation des anciens bâtiments laisse apparaître une ressource de haute qualité : les matériaux issus de la déconstruction.



Répertoire d'un écosystème / Repertoire of an ecosystem

L'émulation du projet de la Belle Angélie amène les chercheurs et scientifiques venus de tous horizons à répertorier et rendre visible ce qui compose les 184 km² de l'écosystème aquatique de l'aven.



La Pépinière salée, cette nouvelle ressource / The plant nursery, new resource

Les plantes issues de la production de la Pépinière salée seront destinées à être replantées : sur les hauteurs des collines pour filtrer les eaux de ruissellement, sur les berges renaturées, dans les herbicées végétales du nouveau hameau pour voir pousser espèces public et jardins.



Un foncier, des habitants, une nouvelle économie locale / Land, inhabitants, local economy

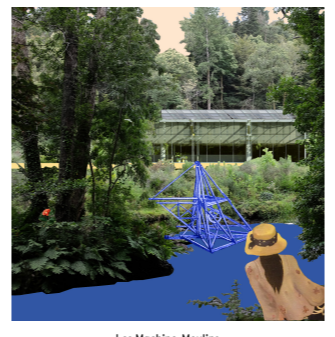
L'appréhension d'une nouvelle réserve foncière et les opportunités d'y implanter une activité sur le proche littoral est l'occasion pour de nouveaux ménages bretons d'y prendre place et s'inscrire dans le temps.

TEMPS 02 - Osmose des milieux / Time 02 - Osmose environments 2024 - 2026



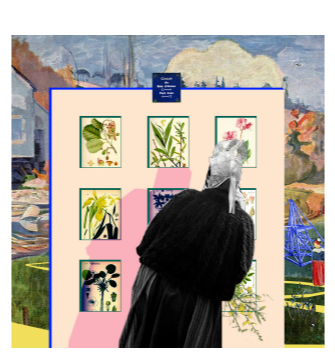
La Halle des courants / School of currents

La dalle basse et les charpentes de l'ancienne conserverie ont été sauvegardées.



Les Machine-Moulins / Machine Mills

Les données issues des observations par l'école des courants sur l'écosystème et le projet de hameau porté par la commune ne font pas qu'un.



Un GR végétal et comestible / A vegetable and edible trail

Les espèces végétales sémées par la pépinière, venant réactiver un écosystème fragile, ainsi que les espèces déjà présentes forment une matière à connaissance formidable pour les promeneurs et cueilleurs de passage.



La Halle centrale et sa fête des Ajoncs / The central hall and its Ajoncs festival

Le cœur de la friche accueille la place des fêtes, lieu de services publics, festifs et commerciaux.

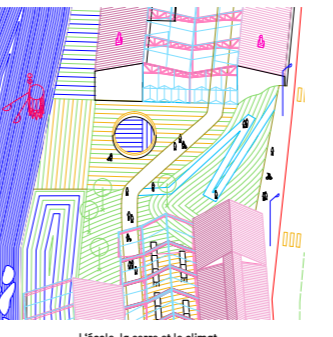
TEMPS 03 - Hameau productif / Time 03 - Productive hamlet 2027 - ...

le hameau, éloge d'une nouvelle usine

nous voulons un lieu où le travail, le logis et l'environnement forment la matière indivisible d'un écosystème local et démocratique.

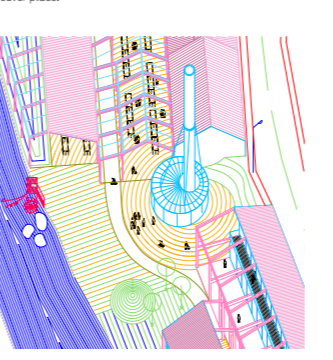
the hamlet, praise of a new factory

we want a place where work, home and the environment form the indivisible material of a local and democratic ecosystem.



L'école, la serre et le ciment / The school, the greenhouse and the climate

Naissance d'une architecture singulière, composant avec le défilé et sensible aux éléments d'une situation héritée : une orientation géographique Est/Ouest, un vent dominant de Sud-est, une grande hauteur sous toiture, les catènes d'une route en surplomb, une rivière/source d'énergie continue.



La Halle centrale, le cœur du hameau / The central hall, the heart of the hamlet

La fumée qui autrefois signalait l'activité du labour ouvrier, monte aujourd'hui l'effervescence d'un hameau productif, réuni autour de fonctions chemées maintenant conduites par le biotope populaire du marché couvert.



La venelle et ses longères / The alley and its farmhouses

Les nouveaux ménages ont pris place dans les logements du hameau, jouant avec les éléments d'un passé architectural, les nouvelles longères viennent profiter de la grande dalle de l'usine fraîchement rénovée, quand les logements étudiants se fauillent entre les portiques d'un bâtiment atténué, le long de la venelle des Ajoncs et ses chemins paysagés.

