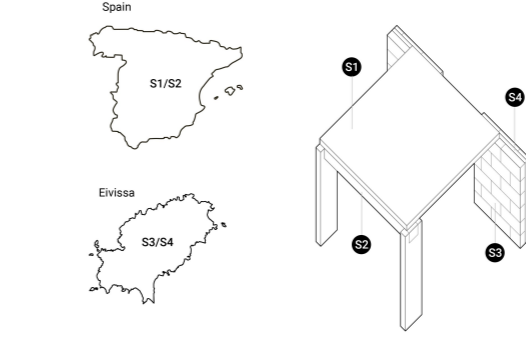
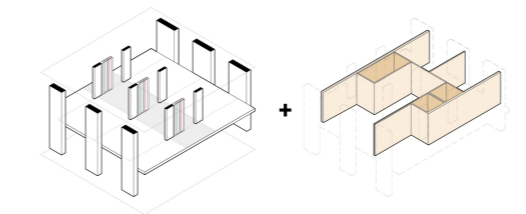
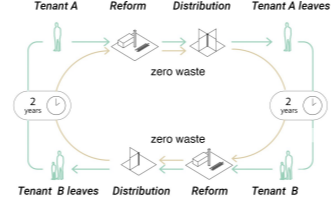


COMMON BUILDING: BUILD, LIVE, LEAVE, BUILD
Buildings defined for life periods of 25 years that require complex reforms = high consumption of material and energy
Edificios definidos para periodos de vida de 25 años que requieren de complejas reformas = consumo elevado de materia y energía

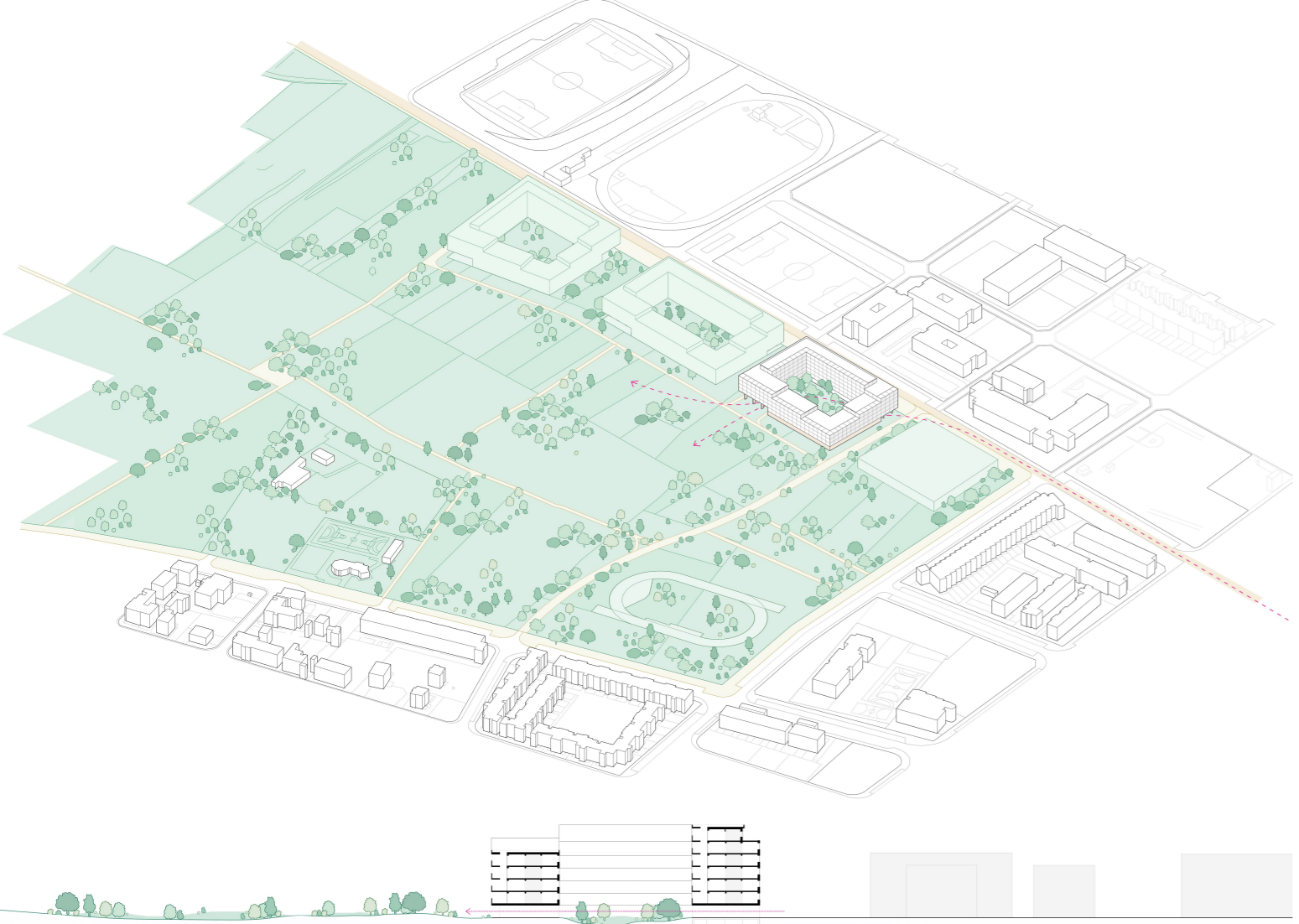
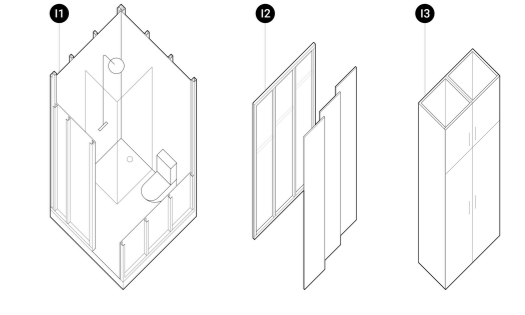
BUILD, LIVE, REPEAT
Building easily reformable to adapt to the life cycles of the users = minimum material consumption
Edificio fácilmente reformable para adaptarse a ciclos vitales de los usuarios = consumo mínimo de materia y energía



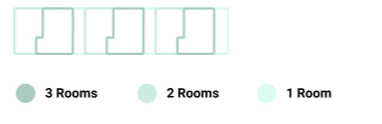
SUPPORT CONSTRUCTION
Proximity materials with a low CO2 footprint
Materiales de proximidad con baja huella de CO2
Floor slabs: counter-laminated timber (CLT) 15mm
Forjados: madera CLT 15mm
Interior beams and columns: glued-laminated timber (GLT)
Vigas y pilares interiores: madera GLT
Load-bearing wall and facade finish: mares stone/verl
Muros de carga y acabado exterior: piedra mares
Thermal isolation: cork 100mm
Aislamiento térmico: corcho 100mm

INFILL CONSTRUCTION
Removable and reusable construction systems
Sistemas constructivos desmontables y reutilizables

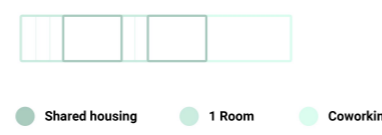
- 1 Prefabricated bathrooms and toilets
Baños y aseos prefabricados
- 2 Timberframe partitions with wooden boards (DM 20mm)
Tabiquería de entramado y paneles de madera DM 20mm
- 3 Modular kitchen and wardrobes
Capotería modular



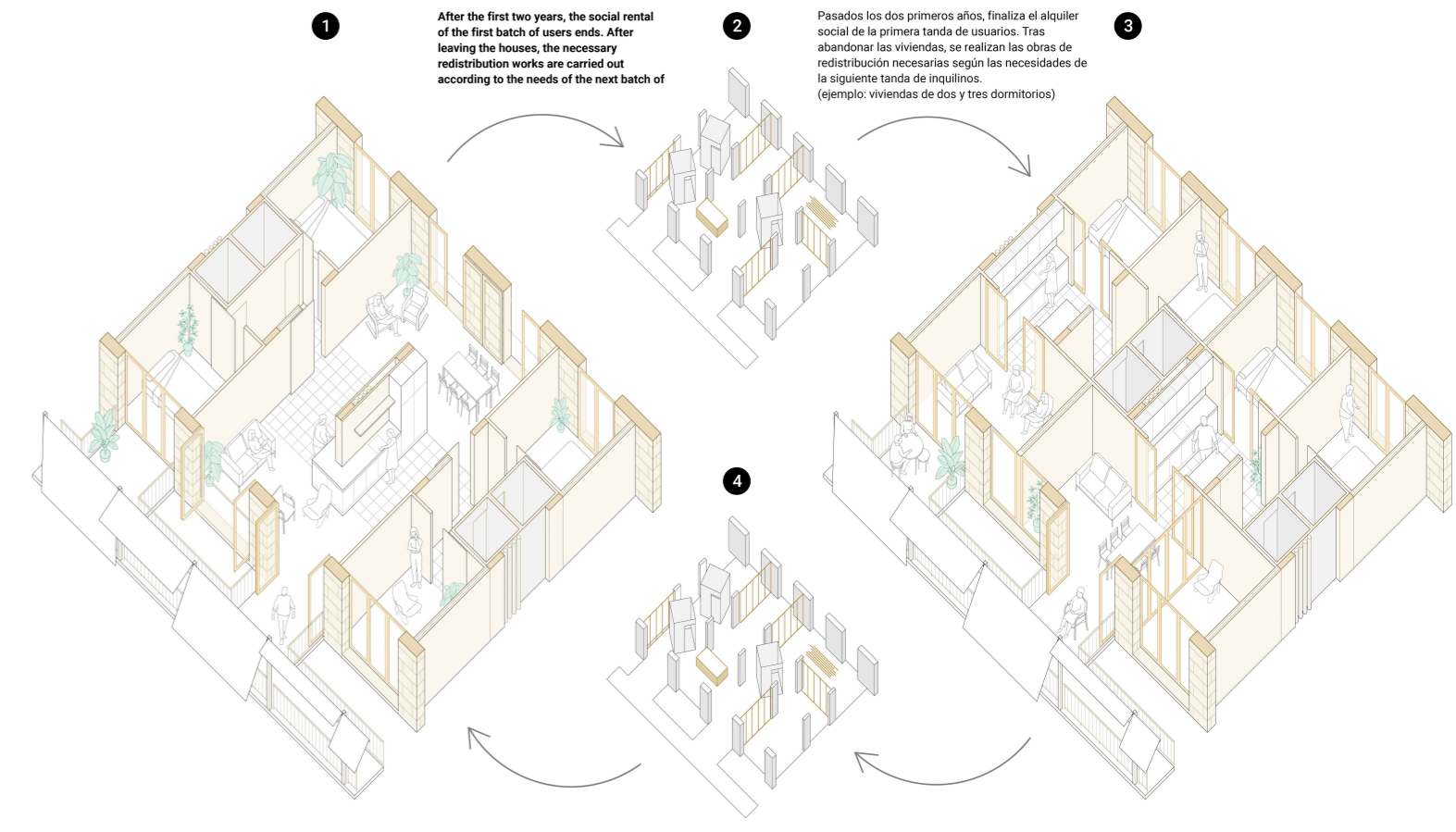
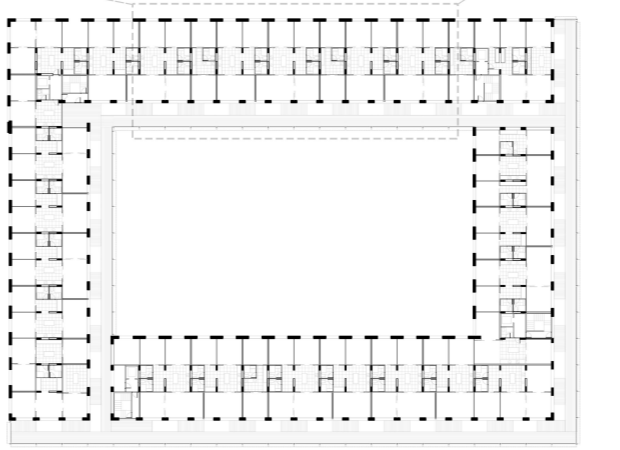
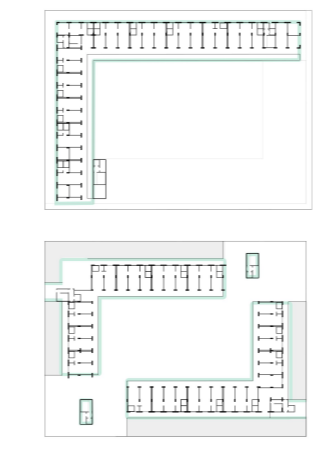
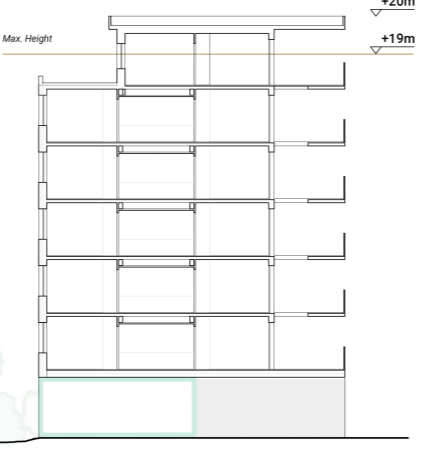
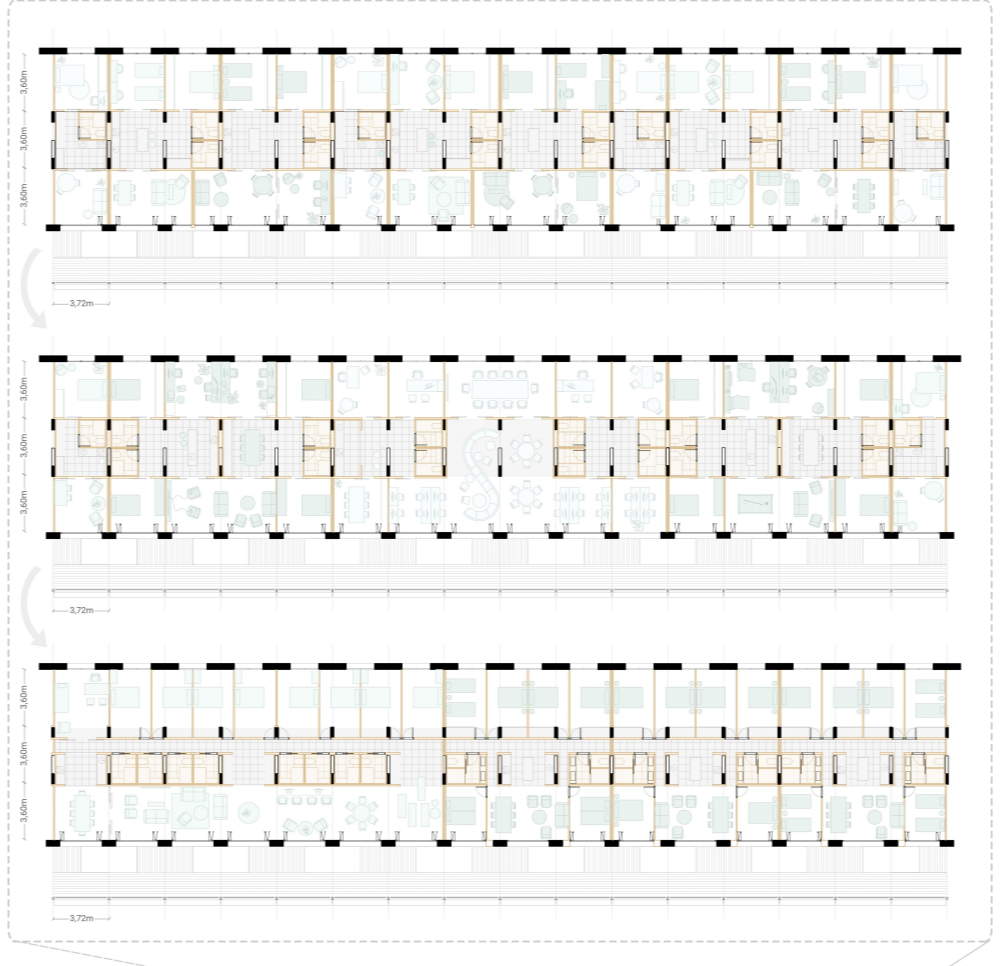
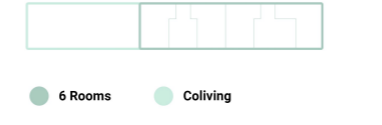
2023
170 subsidized homes for rent, 1D, 2D or 3D. Young couples with and without children, Couples with elderly dependents. Singles of working age who share a house.
170 viviendas protegidas en alquiler: de 1D, 2D o 3D. Parejas jóvenes con y sin hijos, Parejas con personas mayores a su cargo. Solteros en edad laboral que comparten casa.



2050
Rise of teleworking and the need to incorporate work spaces associated with housing. Singles who telework and share a flat or live alone and coworking spaces.
Despunte del teletrabajo y necesidad de incorporar espacios de trabajo asociados a la vivienda. Solteros que teletrabajan y comparten piso o viven solos y espacios de coworking.



2070
Population aging and demographic BOOM. Housing standards change and homes with more rooms and care spaces for the elderly are needed.
Envejecimiento de la población y BOOM demográfico. Los estándares de vivienda cambian y se necesitan viviendas con más habitaciones y con espacios asistenciales para la tercera edad.



Residential types are executed according to the needs of the first batch of tenants in 2023 (example: rooms in shared housing, 1 bedroom, etc.)
Se ejecutan los tipos residenciales acordes a las necesidades de la primera tanda de inquilinos en 2023 (ejemplo: habitaciones en vivienda compartida, 1 dormitorio, etc.)

Process is repeated as many times as necessary, adapting the residential types to the housing context that is demanded
El proceso se repite las veces necesarias, adaptando los tipos residenciales al contexto habitacional que se demande

