

TOPIC 2

LINKING WITH USES

SCENARIO 1

MAGNETS & FIELDS

**EUROPAN EUROPE + EUROPAN AUSTRIA + CITY OF VIENNA
+ WINNING TEAMS EUROPEAN 11**

TOPIC 2 – LINKING WITH USES

ADAKLAAER STRASSE

The capacity of the city to create dynamic spaces is a priority of a sustainable urban approach. The dynamic of the urban projects is no more only linked to its spatial qualities in themselves but more to the potentiality these projects have to allow a living social life. An analysis of the winning projects of European 11 shows that a large number of projects introduce new activities interacting with the existing programs as a way to reestablish new physical and social connections on the site with the context. These new uses play the role of link in spaces that had been de-linked or that had poor social intensity.

The site in Vienna on this topic is ADAKLAAER STRASSE AREA. Transforming an array of isolated fragments to an intensified area of mixed uses.

With Winners of
Guimarães (PT), Ingolstadt (DE), Selb (DE), Vienna (AT)
And Runners-up of
Dubrovnik (HR), Eindhoven (NL), Haugesund (NO), Linz (AT), Malmö (SE), Rødovre (DK), Savenay (FR)

Coach: David FRANCO, architect, Madrid (ES)

INTRODUCTION

It couldn't have been easier to coordinate both of the teams working on The Adeklaaer Strasse workshop in Wien. In a very typical European situation, the two teams were formed by architects and planners coming from all imaginable backgrounds and nationalities, but ended up functioning in a very compact and surprisingly efficient manner. The difficulty of the site required an inclusive approach in terms of the different scales, programs and morphologies of the urban elements considered: an approach that could respond to the complexity of the peripheral context of Adeklaaer Strasse, where the existing turmoil of infrastructures, industrial buildings, modern housing complexes and urban voids, needs a new referential frame. The common aspect in both proposals, MAGNETS AND FIELDS on the one hand and WILD WIEN on the other, is the fact that this new frame is created by time-oriented, flexible strategies that instead of proposing a fixed urban plan for the site, open a range of different scenarios.

The interaction among the multiple scales involved on the site was the main concern for the team of the project MAGNETS AND FIELDS. From the main infrastructural axis to the smallest internal voids within the plots, the team discovers a hidden structure of fields and magnets in northern Wien, which they reproduce to bring in new qualities on public space.

In the WILD VIENNA project, the vitality of the spontaneous colonization of public space is transformed into a strategy for future growth. Recycling the existing industrial buildings into active urban elements and, again, considering the role of public space as an essential connective element, become the two main goals of the proposal.

David Franco

LINKING WITH USES

How to reconnect by introducing new uses, and how these new uses interact with the existing ones?

Which is the right intensity and character of these new programmatic elements?

Can we reconnect the existing urbanities, buildings or public spaces by merely reprogramming them?

Which are the right steps to introduce these new uses in time?

How can we introduce new social dynamics by new programmatic mixtures?

Adeklaaer Strase. Topic 2 Link with Uses



Adeklaaer Strase. Borders and influence areas



Adeklaaer Strase. Existing Tissue



Adeklaaer Strase. Existing Uses



SCENARIO 1:
MAGNETS & FIELDS

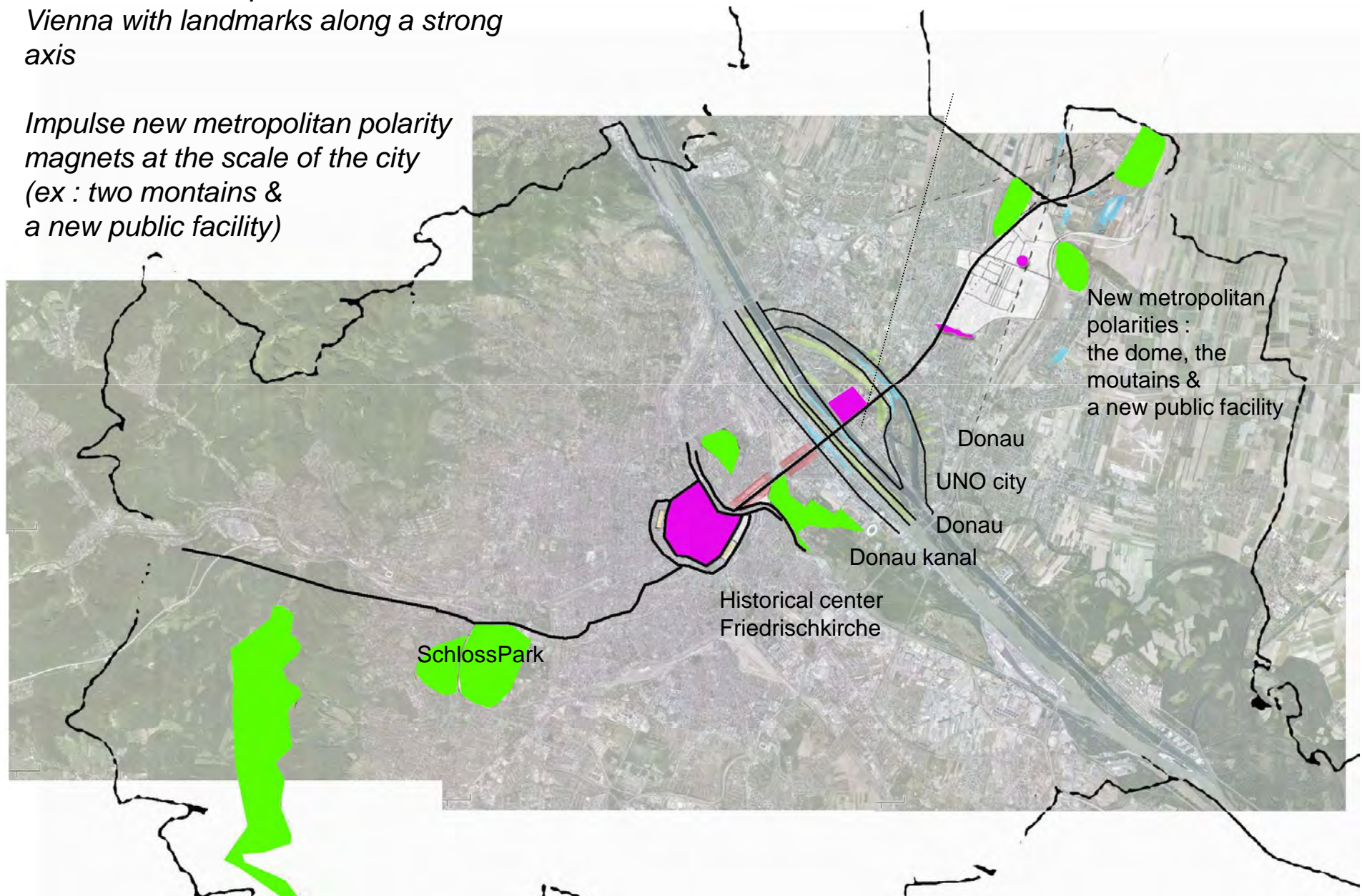
Sebastian BALLAUF, Marta Granda NISTAL, Charlotte PORTIER
Carlos MARTÍNEZ, Xian WANG

The role of the site « Adaklaaerstrasse» in the geneal system of Vienna :

IMPROVE NEW LANDMARKS & AXIS

Create a new sequence in the north of Vienna with landmarks along a strong axis

*Impulse new metropolitan polarity magnets at the scale of the city
(ex : two montains & a new public facility)*



Our proposal is to create a logical network to extend the city
ORGANIZE THE FIELDS :
CONNECTION, STREETS,
POLARITIES

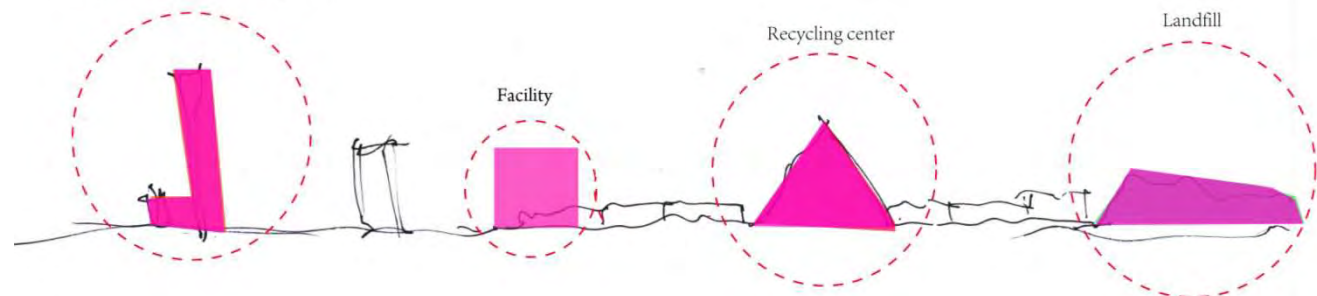
-Inventing a new urban mosaic with the figure of the fields which allows the contiguity of different pieces :

> a system fractal » regulated by :

- A city well connected*
- A hierarchy of the streets,*
- A creation of local, metropolitan or national polarities.*



Metro station/Tower development



Development of the field THE STREETS

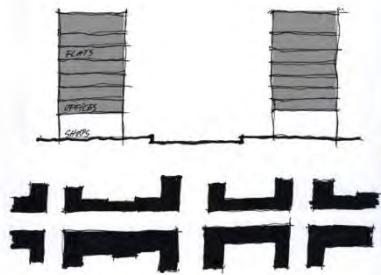
Wagramerstrasse



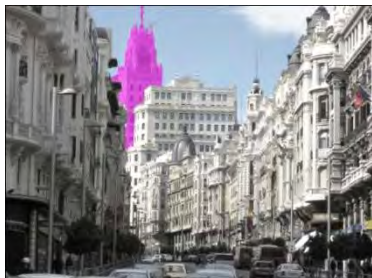
Rautenweg



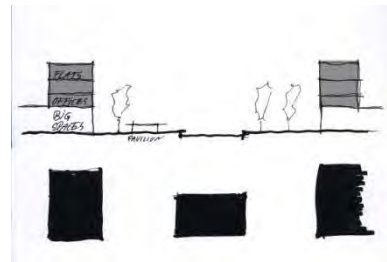
European street



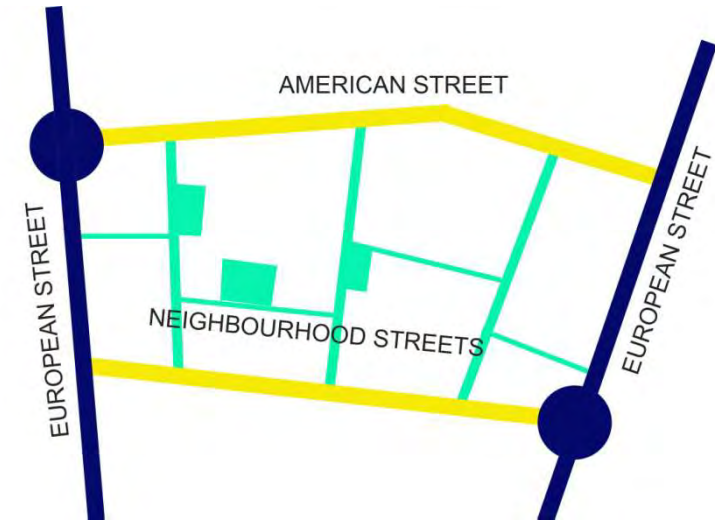
Gran Via



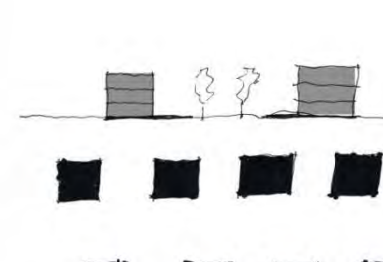
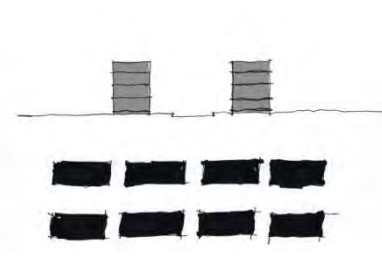
American street



Boulevard Richmond



The neighbourhood streets

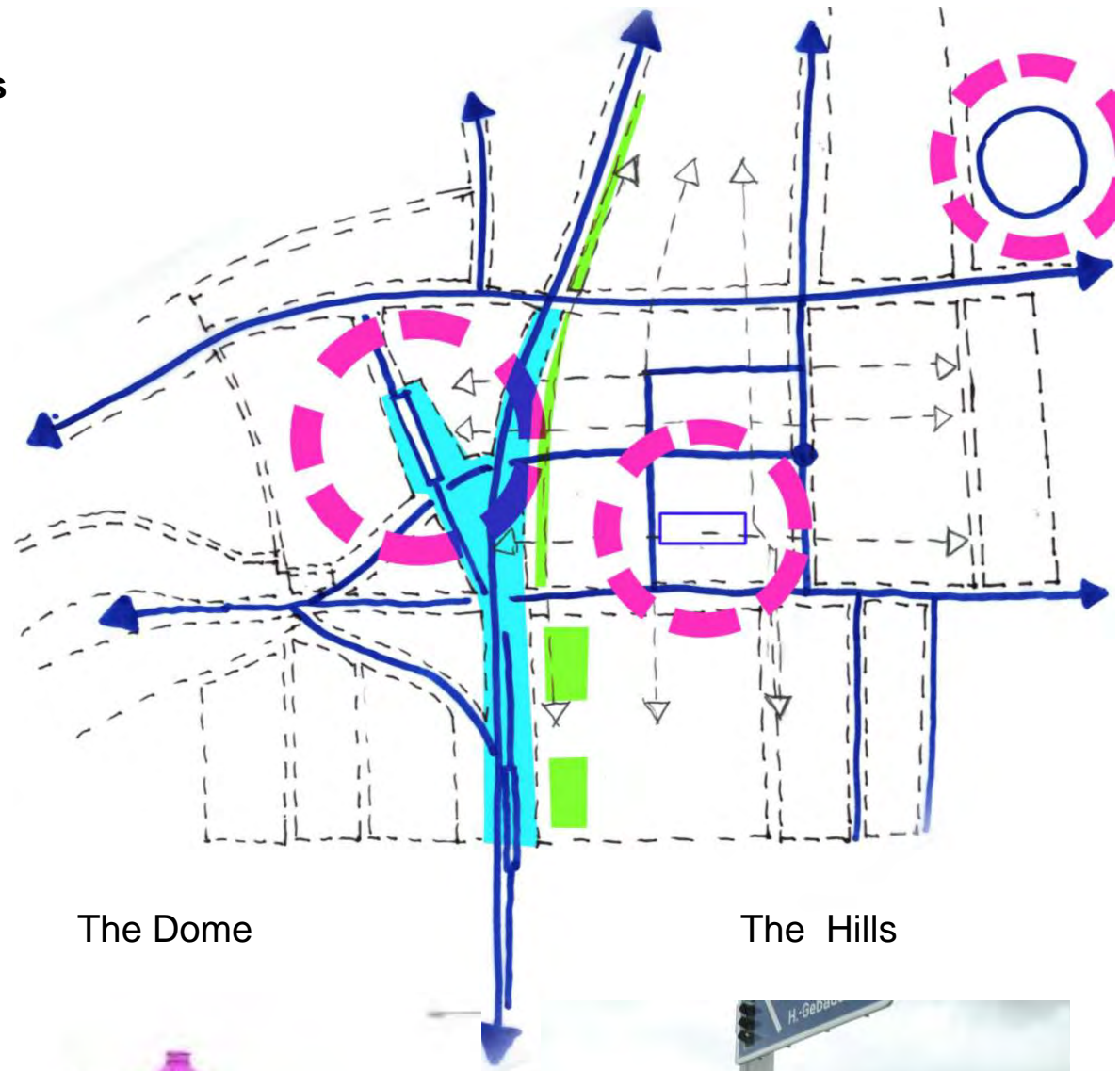


Create the new context of our fields
 SITUATION OF PUBLIC SPACES,
 POLARITIES
 AND STREETS
 ON THE EXISTING SITE



Using the space under the train

Cultural, social, educational Use



The Dome



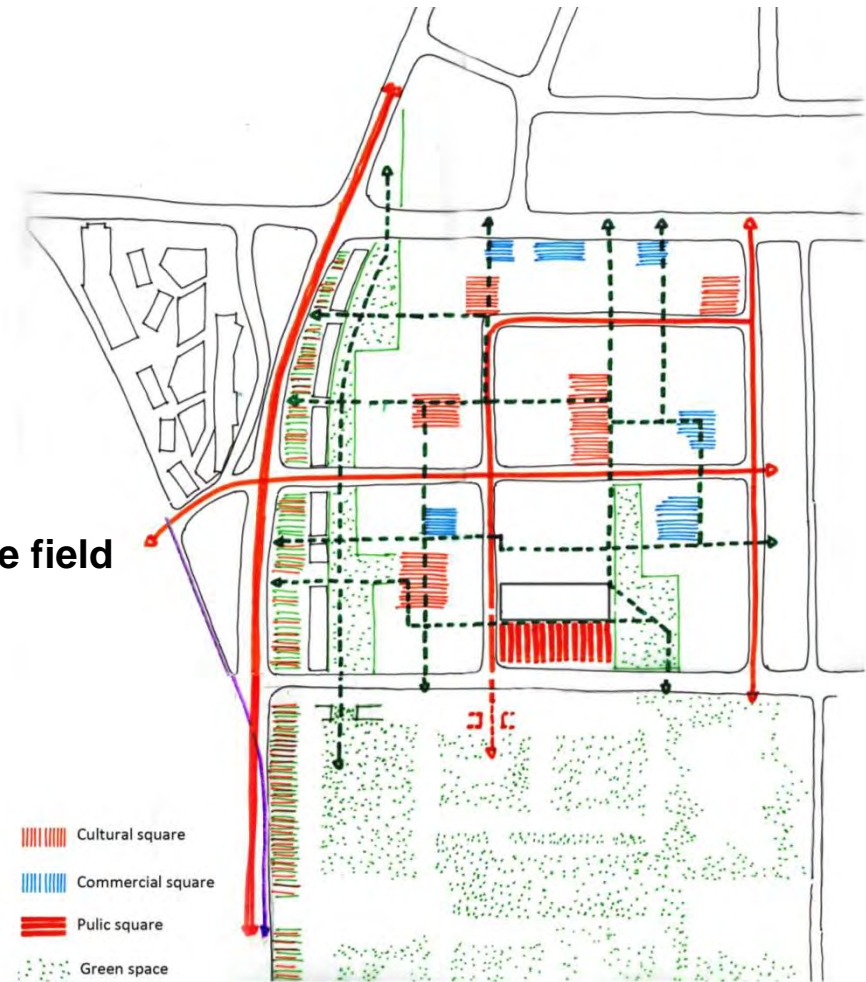
The Hills



Development of the field

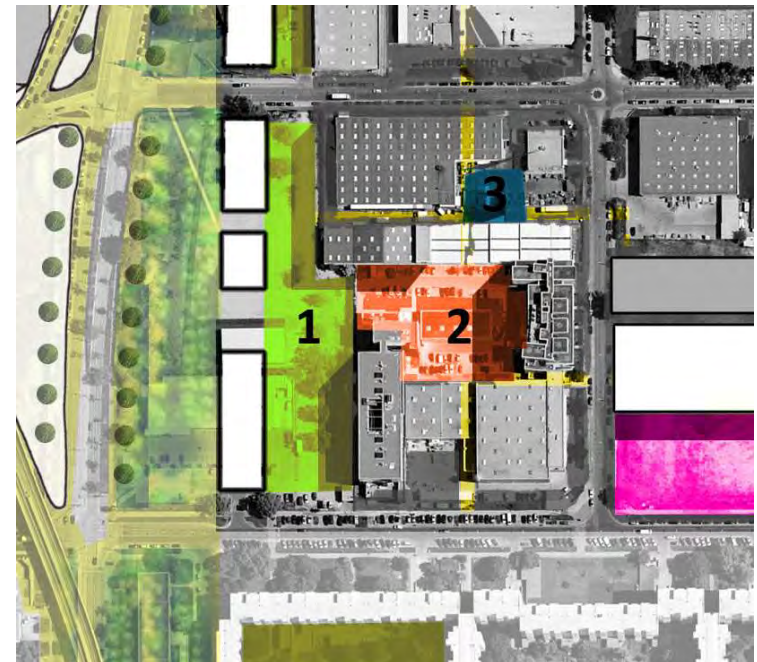
PUBLIC SPACES AND SQUARES

- Reshaping of the inter fields public spaces
- A network of public space as the structure inside the field
- Create porosity coherent with inside public spaces

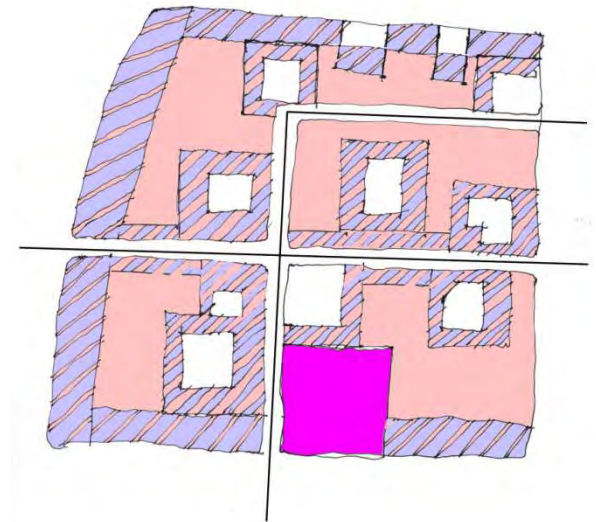
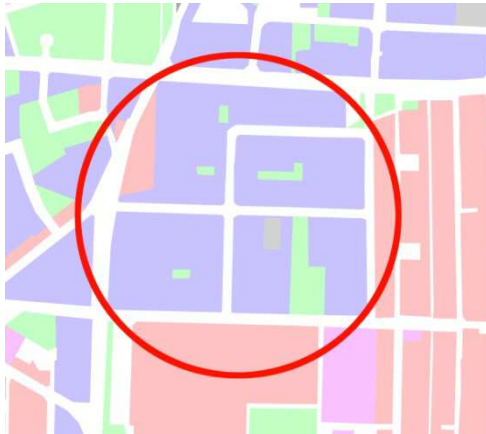


Evolution- growth of the field

PUBLIC SPACES AND SQUARES - PROGRESS IN TIME



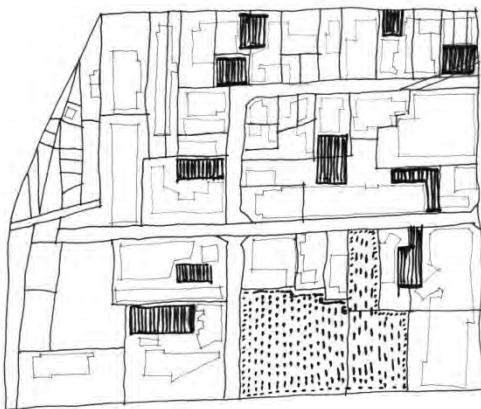
Development of the field USES and STAGES



1. Existing Voids

Whom: workers

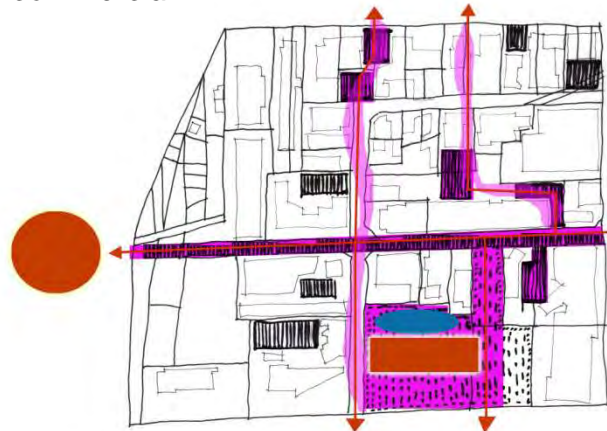
What: light industry



2. Activate the Voids (silo, public facility, public space)

Whom: workers, new workers and inhabitants of the fields next to it

What: carsilo 1, Education, social, cultural, commercial



3. Development

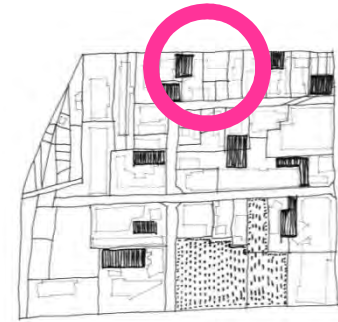
Whom: new inhabitants

What: carsilo 2, public space, introduction of more various programs

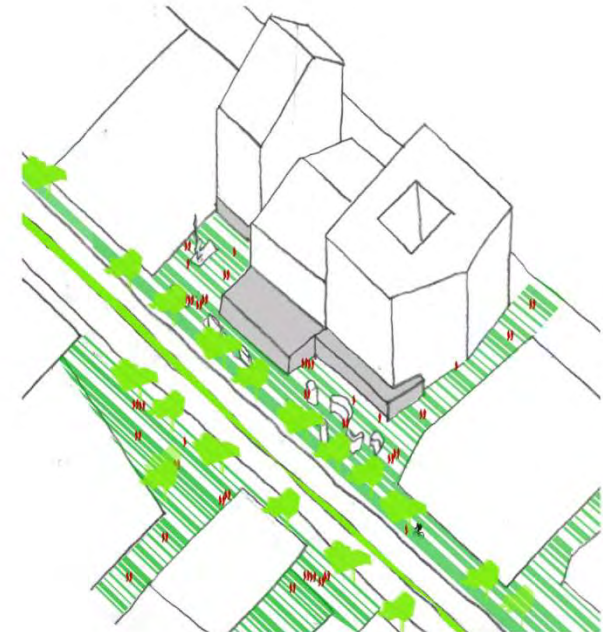
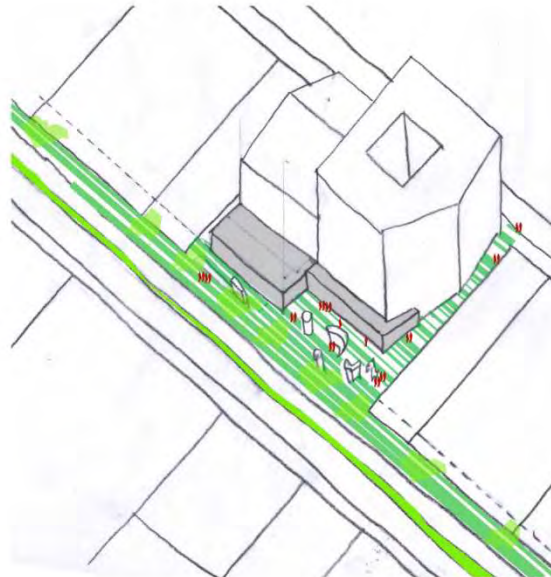
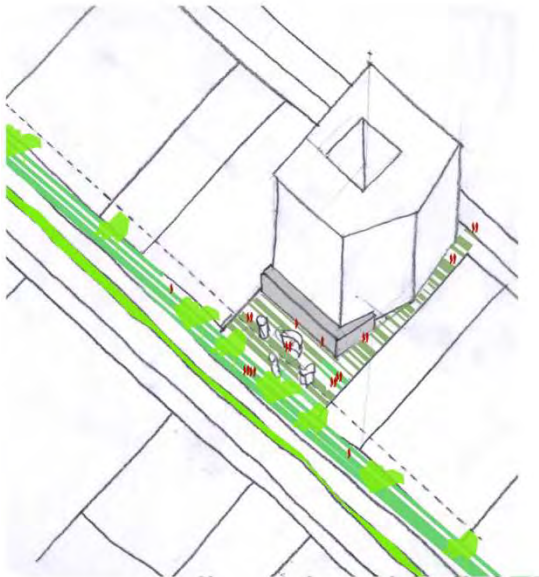


Development of the field

PLOT SCALE: AMERICAN STREET



"The more public space you create within your plot, the more floors you will be allowed to build"

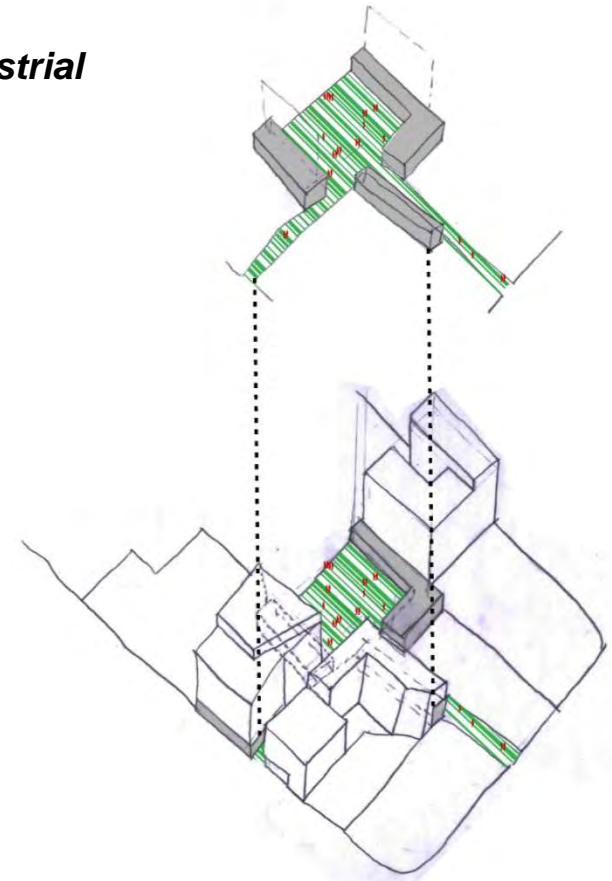
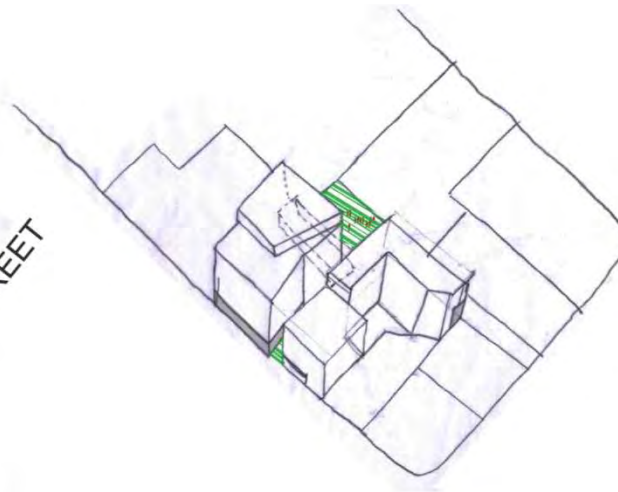


Development of the field

PLOT SCALE: INTERIOR SQUARES



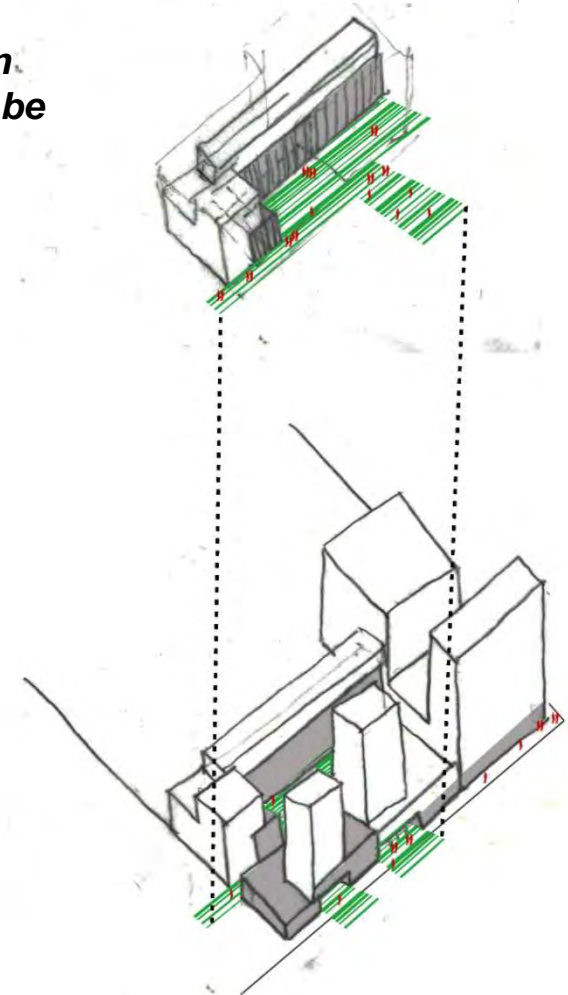
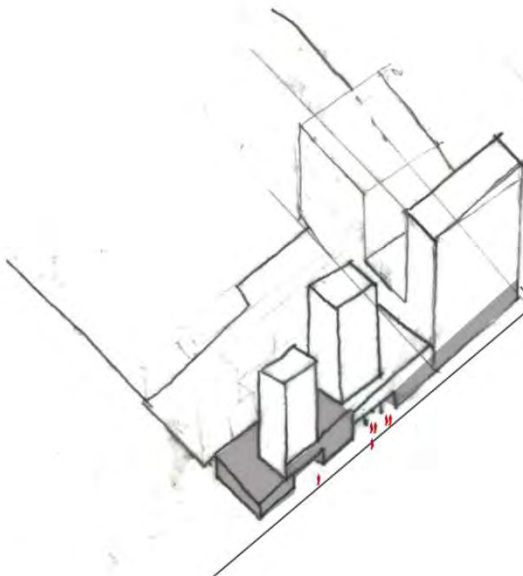
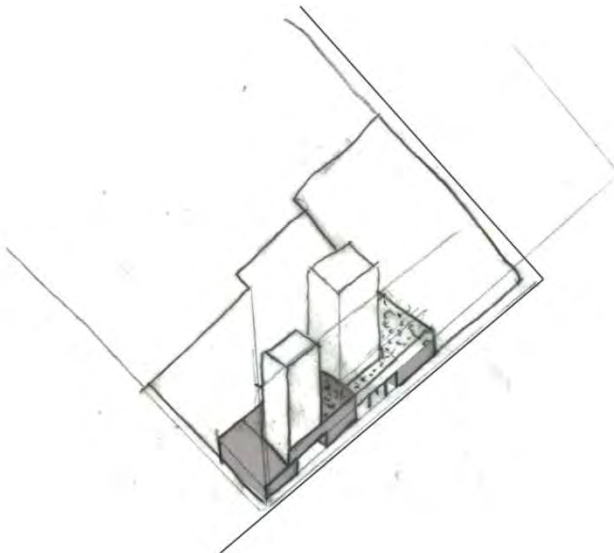
***" If you provide public space you
are allowed to introduce
commercial and light industrial
uses "***



Development of the field PLOT SCALE. EUROPEAN STREET



" If you are facing the European street, the ground floor should be commercial and you can grow high "



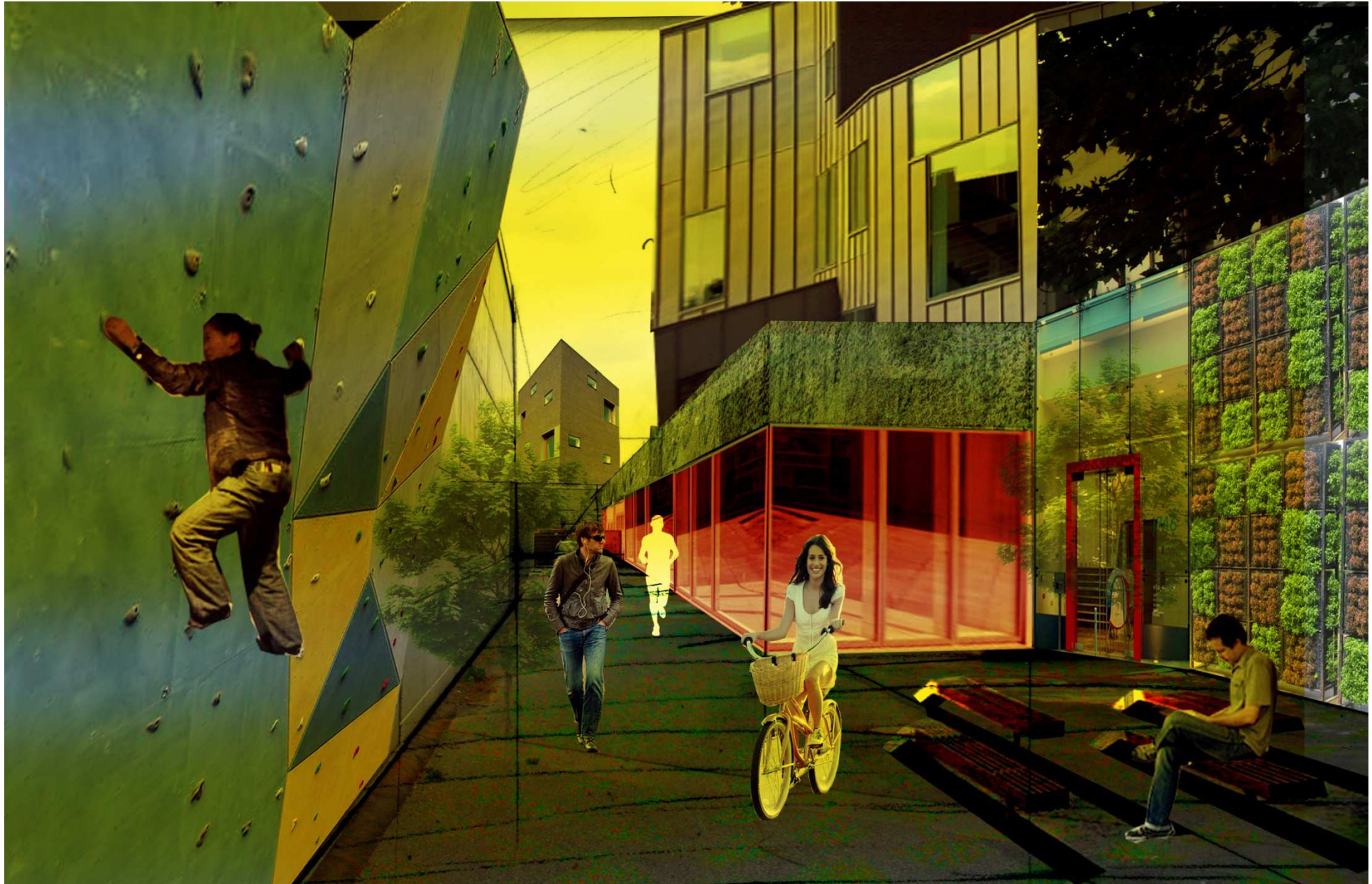
Atmospheres

American Street



Atmospheres

Passageway



Atmospheres

Local Square



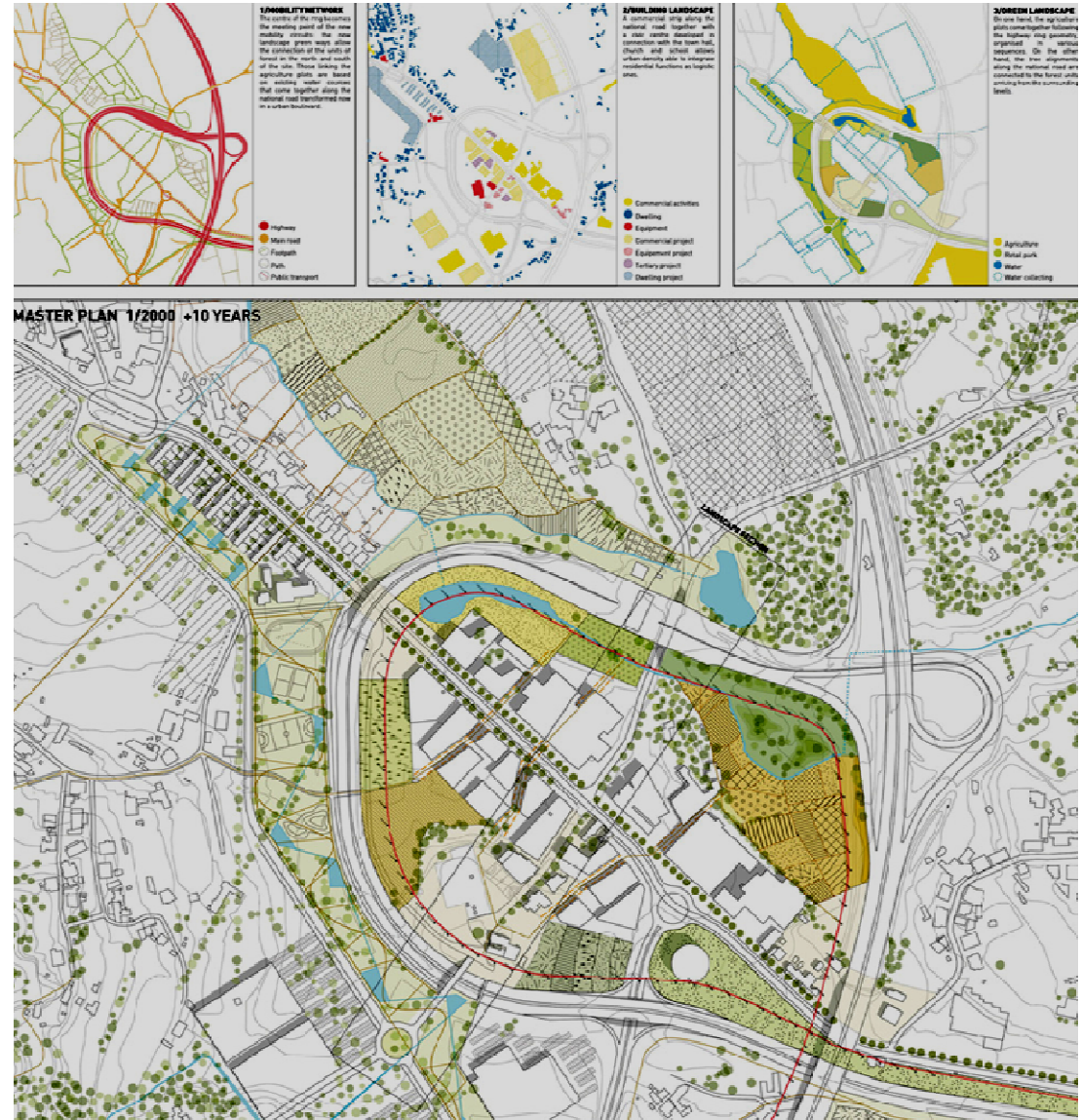
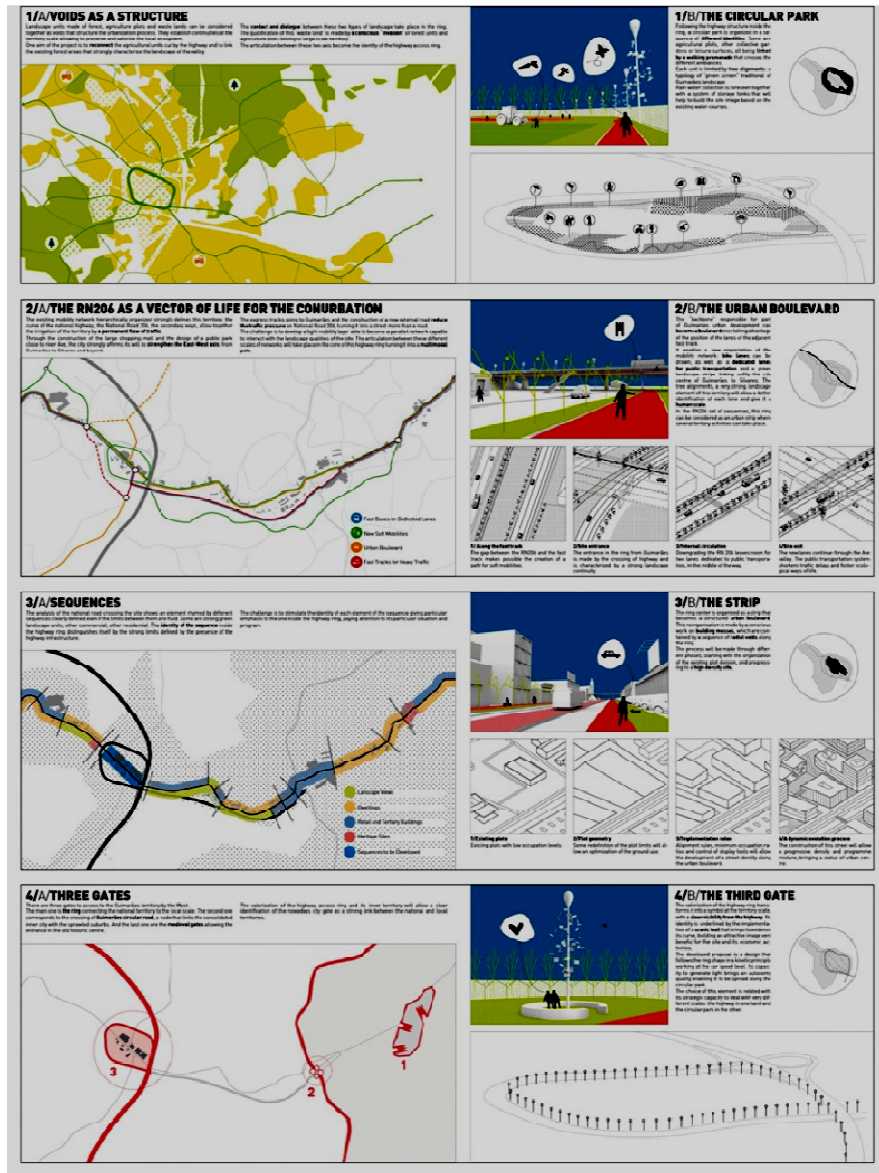
Atmospheres

Courtyard



WINNING PROJECTS EUROPLAN 11 ON THE TOPIC LINKING WITH USES

Reconnecting urban fragments by programming the ground



Reconnecting urban fragments by programming the ground



Creating new shared spaces by introducing polarities



Siedlungsbeule Konzeption / PHASE 3

Da durch Wege gestaffelte Raffinerie-Areal der Bayernhof wird mit einem orthogonalen Patchwork aus Landschaftselementen belegt. Ein übergeordnetes Freizeitanband schafft Verbindungen über das Gebiet bis an seine Ränder und bietet eine aktiv nutzbare öffentliche Freiflächen-Topographie. Drei große Objekte besetzen Grenzen des Bandes, bieten neue öffentliche Programme an und prägen zusammen mit dem Aul Sportpark durch Maßstab und Fernwirkung das gesamte Areal räumlich.

Städtebauliche Konzeption / PHASE 4
Die orthogonalen Landschaftsfelder werden sukzessive mit Wohnbauwerk verdichtet. Dabei wird immer ein Feld im Raster durchgängig mit einer städtebaulichen Typologie geplant und fertig entwickelt werden. Die Wohnbebauung besitzt 2 Obergeschosse über EG, so daß die übergeordnete Rolle der Cogeite räumlich sichtbar bleibt. Zusammen mit dem Freizeumbereich als Querspark und dem See sorgen sie weiterhin für Orientierbarkeit im ganzen Gebiet. Die baulichen Grundformen wirken als Monumente mit kollektiven Angeboten in der Textur aus Wohntypologien.

LANDSCHAFT = die durch die Erschließungswegs gestanzte Fläche erzeugt auf dem Areal einwirkende Wirkung, die bereits im Urteil und Plan der existierenden Situation durch sie zu erkennen sind. Diese einzelnen Flächen werden mit unterschiedlichen und kontrastierenden landschaftlichen Strukturen aus intensiver oder intensiver Begrünung und Bepflanzung wie Gräsern, Blumenweiden, Korn-, Weizen- oder Roggenfeldern – oder mit Steinen, Sand, Erde oder Wasser bedeckt und so zu einem Landschaftsbild, einer Landschaft, zwischen diesen Feldern verflochten auf der Grundlage der vormaligen Erschließung schmaler Kleingänge, von denen aus die Landschaftsräume nun informiert betreten werden können.

[illegible]

OBJEKTE /# Dreiulneiche Grobformen mit Mischnutzung besitzen im Norden, Westen und Süd-West das Freisraumbild und erzeugen in den Erdgeschosszonen eine hybride Veranachung und Durchdringung von offnem Raum und Architektur. Zwischen ihnen und dem vierten Objekt, dem bereits vorhandenen Stadion, spannt sich auf der Freizeitan des Areals auf, das sie mittels ihres herausragenden Maßstabs auch auf größere Entfernungen hin prägen und sichtbar dominieren. Auswärtig ihrer physischen Präsenz sind diese Objekte angelehnt an die räumliche Winkkraft der großen Ötakis, deren Maßstabs sie jedoch noch übersteigen.

Sie bilden **thematische Schwerpunkte** aus, die programmatische Beispielung orientiert sich an Funktionen der unmittelbaren Umgebung, die aufgeführt, fortgeschrieben oder ergänzt werden. Dabei bestehen sich die öffentlichen Nutzungen der Objekte jedoch **nur** auf den unmittelbaren Kontext der Objekte. **Die öffentlichen Nutzungen der Objekte sind nicht auf die unmittelbare Umgebung beschränkt.** Jedem Objekt wird zusätzlich **besondere Formen des Wohnens** zugewiesen, eine herausragende Qualität der Wohnungen ist ihr Kontakt zur Weite der Umgebung, begünstigt durch die ansehnliche Lage auf dem öffentlich genutzten Sackler der Bauwerks. **Parasitisch** für Nutzer, wohnender und Besucher in den drei Gebäuden, sowie ihre freiwillige Anbindung an das Netz des ÖPNV sollen die neue Parklandschaft des Westwerbergebietes von vier motorisierten Verkehrsmitteln.

ENTWICKLUNGSSZENARIOS / ZEITLICHE ETAPPIERUNG UND STÄDTERAUMLICHE REGELN

Die Größe des Wettbewerbsgebietes, das mit seinem flächenmäßigen Umfang in etwa die Ausmaße der historischen Altstadt besitzt, bzw. diese noch übertrifft, erfordert aus unserer Sicht ein entwerferisches Vorgehen in Entwicklungsstufen für das Areal als Teil der gesamtstädtischen Agglomeration. Ein Denken in zeitlichen Abfolgen und die Festlegung eines räumlichen Regelwerks für ein noch unbekannten Morgen, für eine unbekannte und selbst nicht planbare Zukunft, erscheint uns gleichbedeutend mit dem vorgeschlagenen Projekt:

PHASE 1: Die Otavanki bauen ihre Elemente auf dem ehemaligen Raffineriegelände und setzengestütztenGebäude. Es kann beginnen werden, nach und nach wird der Boden erneuerte orthogonale Struktur erhalten. Die Otavanki werden die Gebäude in der Umgebung des bestehenden verschmelzen und belassen, bis sich ein Patchwork generierter Landschaft hergestellt hat.

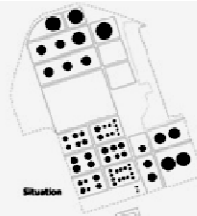
PHASE 2: Die Nachfrage nach intensiv nutzbaren Freiflächen mit Kontakt zu den traditionellen Naturräumen der Stadt wächst. Das überbordende Freisitzland wird als gefaltete Topographie der vorhandenen Situation eingezeichnet und verbindet die Kinder des Gebietes miteinander. Aus der Innenstadt, entlang der Gasse, kommt, führt man mit dem Fahrrad zum Stadion und zurück. Hierher macht man Station am neuen Badesee, speziell Biologisch oder geht im Schiffschutten.

PHASE 3 Drei große Objekte sitzen nun auf dem Freiraumband und bereichern dessen öffentliche Qualitäten mit zusätzlichen institutionalisierten Nutzungsangeboten. Das Einfußgebiet des Areals vergrößert sich durch universitäre Programme, Bildungseinrichtungen, ein Hotel mit guter Anbindung an die Autobahn, Büros und Sportvereine, die das Objekt im Süd-Osten miteinziehen. Die großen baulichen Figuren erinnern der industriellen Vergangenheit des Areals mit seinen Ötanks: eine physisch-bildliche Referenz.

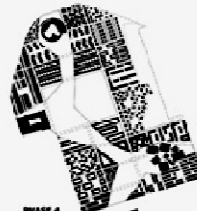
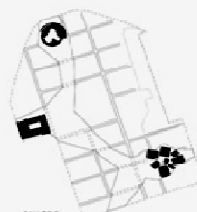
[illegible]

Nur **zwei Regeln** gelten dabei unverrückbar: Es wird immer ein Feld mit einer baulichen Typologie durchentwickelt, denn kommt das nächste. Die Wohnbebauung auf den Feldern hält sich an eine Geschwindigkeit von max. zwei Obergeschossen über EG (Isthmus ca. 10-12 m). So bildet die strukturierende Kraft der großen Objekte in Verbindung mit dem Freiraum erhalten. Sie prägen nur eine Landschaft aus Häusern und sorgen für Orientierbarkeit über weite Distanzen...

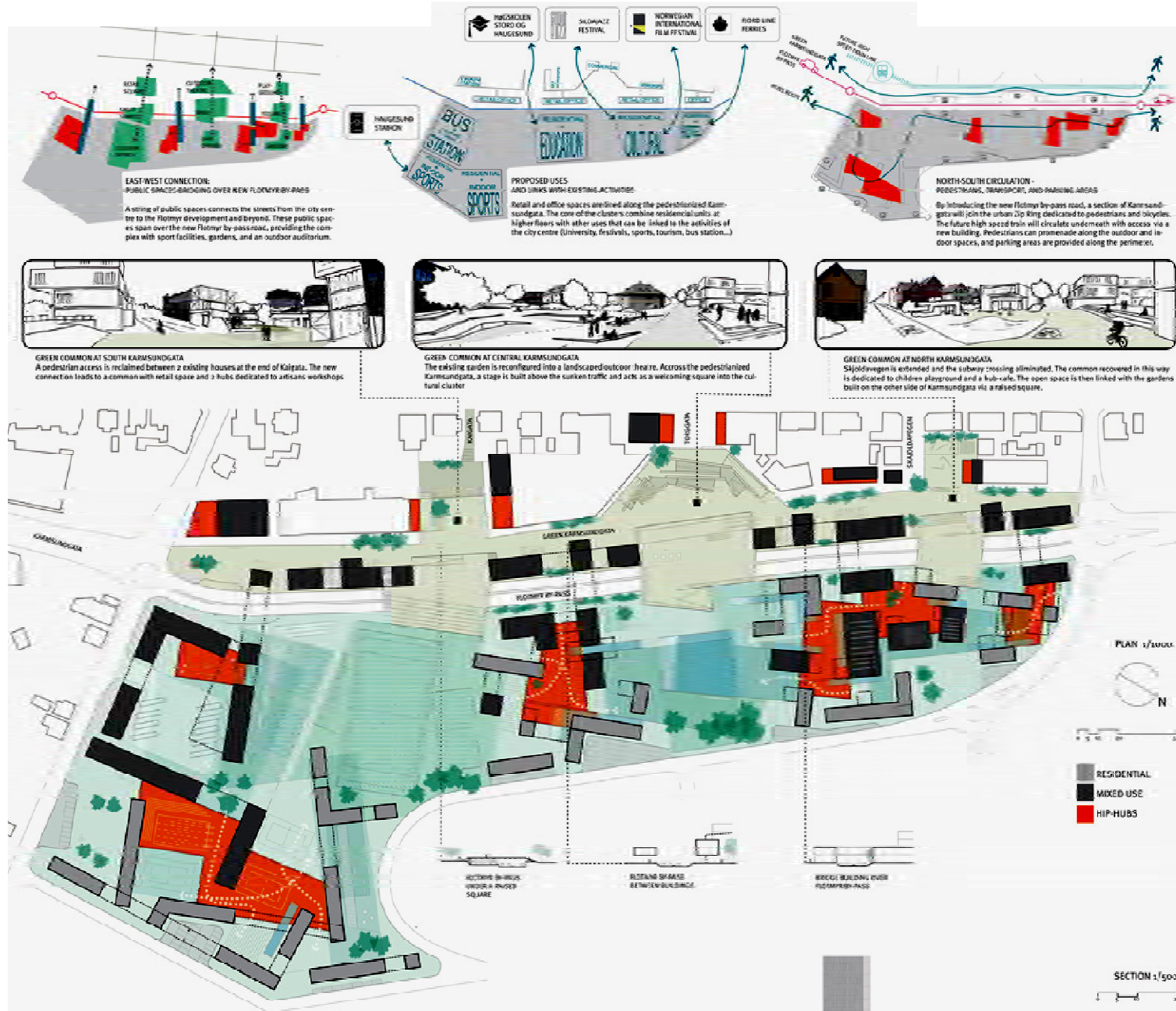
Zweitklassen-K Ein Städtchen zwischen Dones, Wald und Fußballstadion kommt in die Jahre. Aber niemand möchte hier weg. Wer hat schon einen See mit Strand mitten in der Stadt? Und den großen FC Jugoslavica vor der Haustür? Es gibt doch alles was man braucht: Supermarkt, Schwimmbad, Hektik, und die Dones ist auch nicht weit weg...



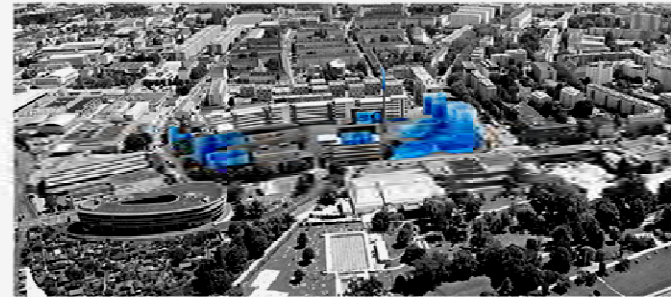
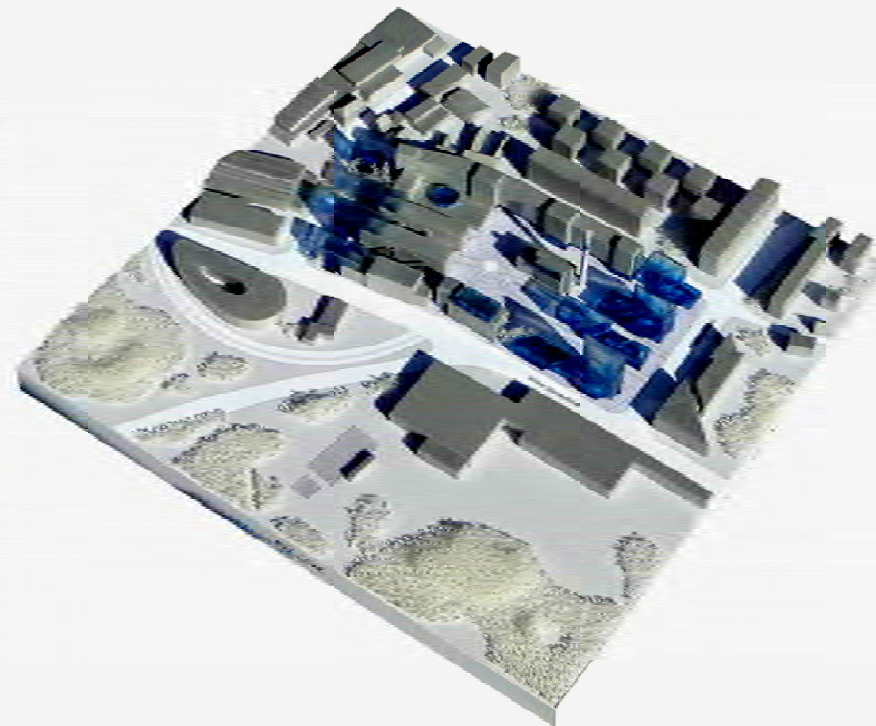
PHASE 1



Creating new shared spaces by introducing polarities



Renewing identities with programmatic in-fills



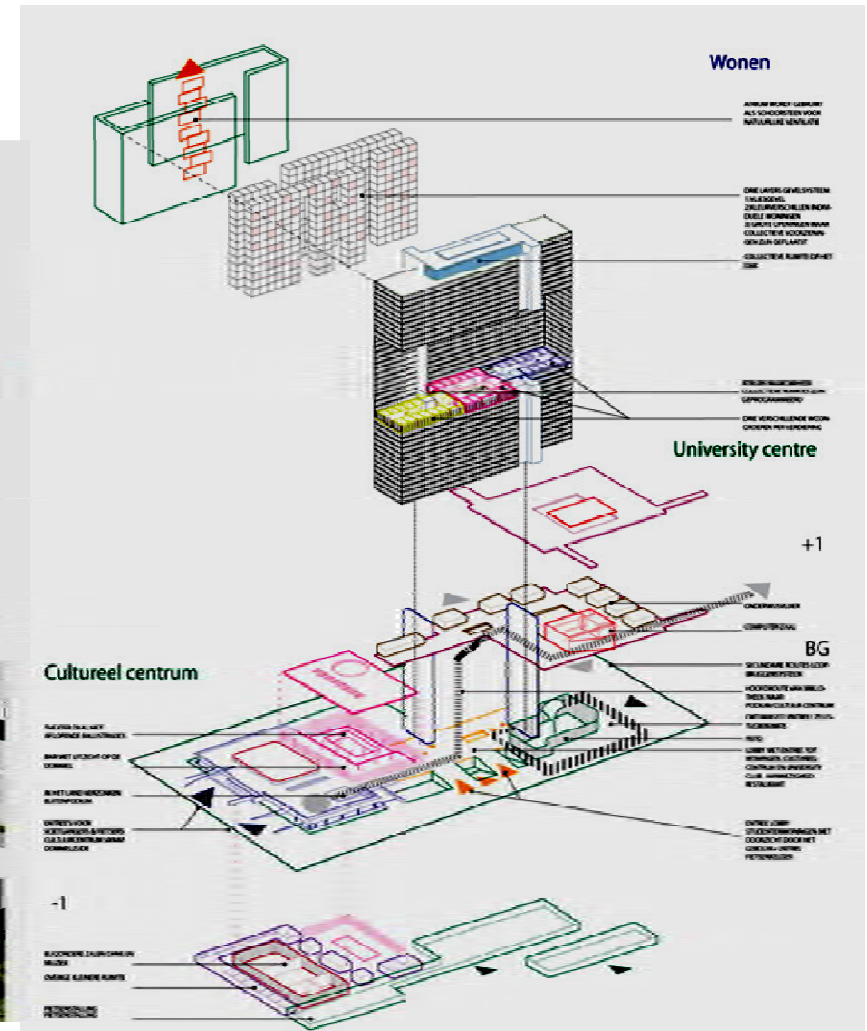
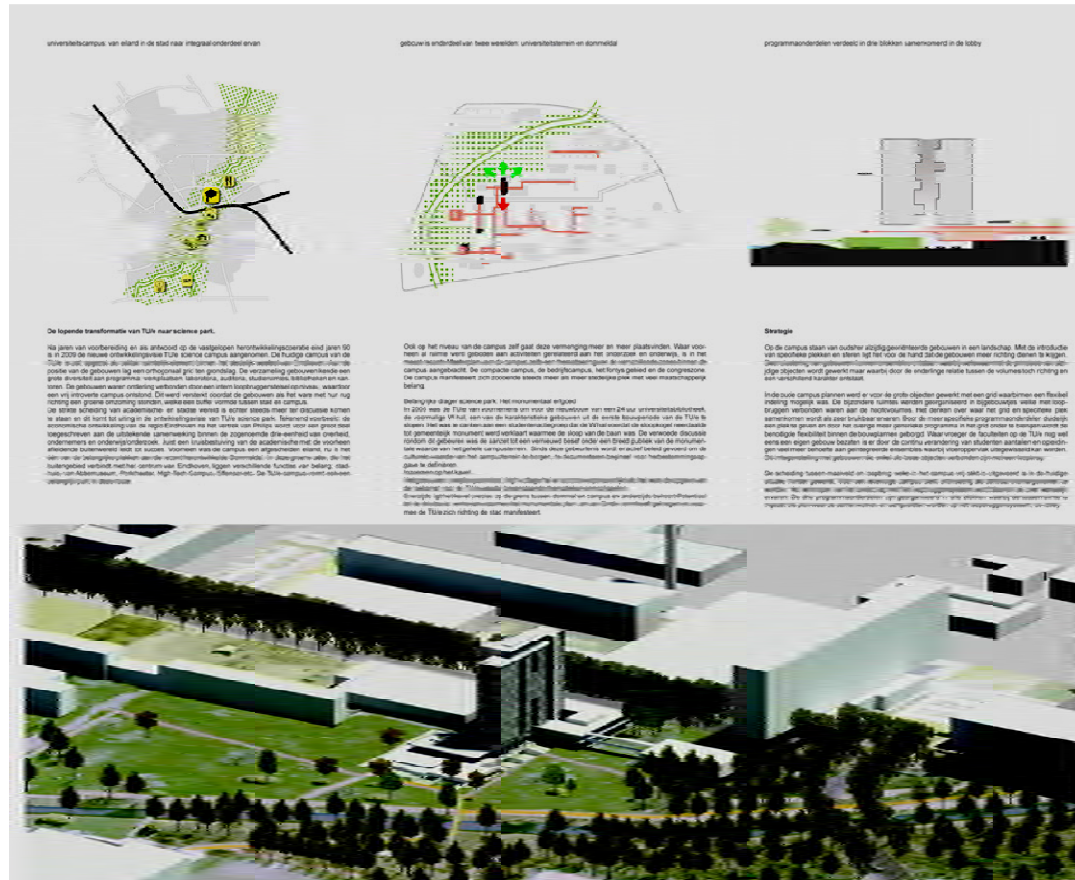
MIXED USE PROGRAM: COMPLETE LIFE CYCLE
 A MIXED USE PROGRAM IS CREATED IN ORDER TO HAVE A COMPLETE LIFE CYCLE IN THE AREA. BECAUSE OF THE ECONOMIC AND SOCIAL CHANGE IN THE AREA, THE MIXED USE PROGRAMS WILL BE FOCUSED ON CONTEMPORARY CULTURAL FIELDS OF PRODUCTION, CREATIVE AND PROGRESSIVE INDUSTRIES, EDUCATIONAL INSTITUTIONS, SOCIAL FACILITIES AND SPECIAL FORMS OF HOUSING (REGARDING THE VARIETY OF ECONOMY USES).

UNDER BLUE: NEW LOCAL AND STRONG IDENTITY
 IN THE WAY OF CREATING A LOCAL AND STRONG IDENTITY, WE USE THE LOCAL COLOR IN A CONTEMPORARY WAY TO CHOOSE THE SINGLE COMPLEX UNDER BLUE. IN THE TABAKFABRIK THERE ARE MANY SPACES WHERE THE MAIN FEATURE IS THE UNDER BLUE COLOR. WE PROPOSE A VARIETY OF ACTIONS OVER TIME IN SEVERAL PHASES TO REGENERATE AND ACTIVATE THE TABAKFABRIK COMPLEX. THEN THE UNDER BLUE WILL CREATE A HOMOGENEOUS IDENTITY WITH A HIGH DEGREE OF VISIBILITY AND A POSITIVE IMPACT ON THE SURROUNDING NEIGHBORHOODS. THE NEW PROPOSED "PROGRAMMATIC GRAFTS" WILL ANIMATE OLD BUILDINGS AS A LOCAL REFERENCE TO THE CITY (INDUSTRIAL HERITAGE) AND THE COMPLEX. THESE "GRAFTS" WILL BE BUILT WITH A STEEL SKELETON. THE "GRAFTS" WILL BE LIGHT AND FLEXIBLE TO SHOW THE CITY THEIR NEW EXTERIOR LIFE CYCLE. THE MAIN FEATURE OF THE UNDER BLUE FACADES IS "DEHETERIALIZATION". BLUE BUILDINGS WITH A BLURRED SKYLINE. DURING THE NIGHT, THESE BLUE BUILDINGS WILL BE EMPHATIC URBAN LAMPS REINFORCING THE NEIGHBORHOOD TABAKFABRIK IDENTITY AND VISIBILITY.

STRATEGY OF POTENTIALS AND OPPORTUNITIES
 THE "UNDERBLUE" PROGRAMMATIC STRATEGY IS BASED ON THE EXISTING SPATIAL AND PROGRAMMATIC POTENTIALS AND OPPORTUNITIES. THE CURRENT URBAN, ECONOMIC AND PSYCHOGRAPHICAL SITUATION ARE ANALYSED TO TAKE ADVANTAGE OF THE LOCATION OPPORTUNITIES. THE FORMER AND PROTECTED TABAKFABRIK BUILDINGS AND THEIR SPATIAL, ENVIRONMENTAL AND SOCIAL AND ALSO THE PHYSICAL AND VIRTUAL VECTORS SUCH AS ORIENTATION, CONNECTIONS, VIEWS, NOISE, SUN, ARE CAREFULLY STUDIED. FINALLY, THE PROGRAMMATIC SITUATION APPEARS AS A RESULT OF ALL THESE "IDEAS". THE NEW TABAKFABRIK LIFE CYCLE IS A COMPLETE LIFE CYCLE. WITH A REAL MIXED USE PROGRAM, A SPATIAL AND PROGRAMMATIC GEOGRAPHY WITH QUALITIES IS CREATED TO GET SPECIFIC USES IN THE BEST CONDITIONS. INSTEAD OF A REGULAR MIXED USE PROGRAM, WE SUGGEST A PROGRAMMATIC ATMOSPHERE. NOW WE HAVE TO TAKE CARE OF IT AND DEVELOP IT STEP-BY-STEP.

ECO-LANDMARK: NEW LOCAL ECO-CONSCIOUS
 TAKING ADVANTAGE OF THE SCULPTURAL POWER PLANT AND CHIMNEY, WE VERTICALLY EXTEND THE CHIMNEY TO CREATE A NEW ECO-BLUE LANDMARK, WHICH DIAGNOSES IN TERMS OF ENERGY WITH THE PAST AND THE FUTURE. THE OLD CHIMNEY WAS THE SYMBOL OF INDUSTRIAL ENERGY IN THE PAST. NOW, ITS AN URBAN LANDMARK THAT SHOWS IN REAL TIME THE MANAGEMENT OF RESOURCES SUCH AS SOLAR, GEOTHERMAL, BIOMASS ENERGY, WASTED WATER, WEATHER FORECAST, ETC.. IN ORDER TO CREATE A NEW ECO-CONSCIENCE IN THE DISTRICT, THE CITY AND THE REGION, ITS AN ECO-INFORMATIONAL CHIMNEY SUSTAINABILITY AS VISIBILITY OF ENERGY.

Renewing identities with programmatic in-fills



Introducing new social dynamics by programmatic diversity



Introducing new social dynamics by programmatic diversity

