

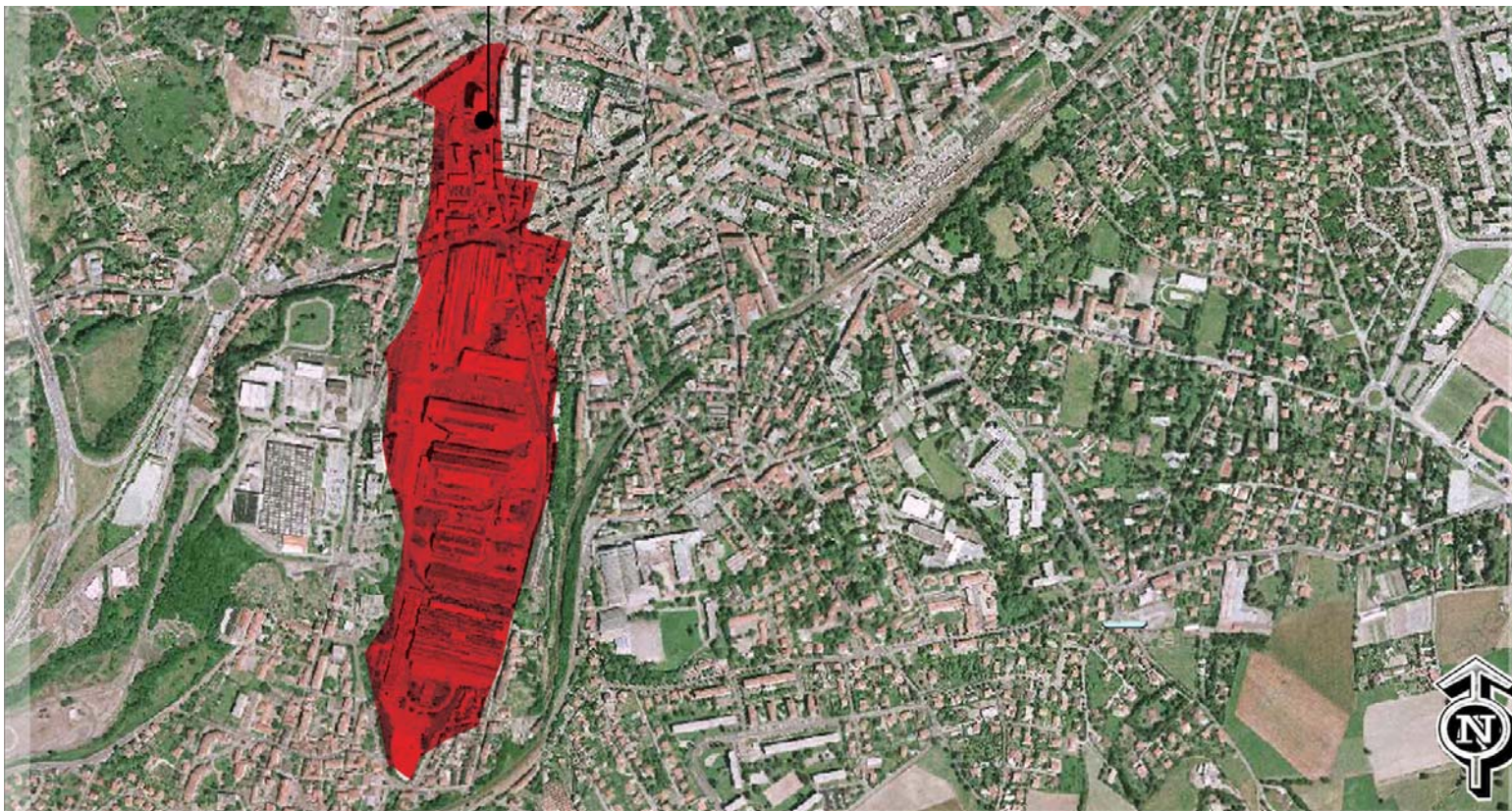


Site des Anciennes Aciéries

Ville	Saint-Chamond
Nom du site	Anciennes Aciéries
Population	35 000 hab
Site d'étude	28.3 ha
Site de projet	6.8 ha

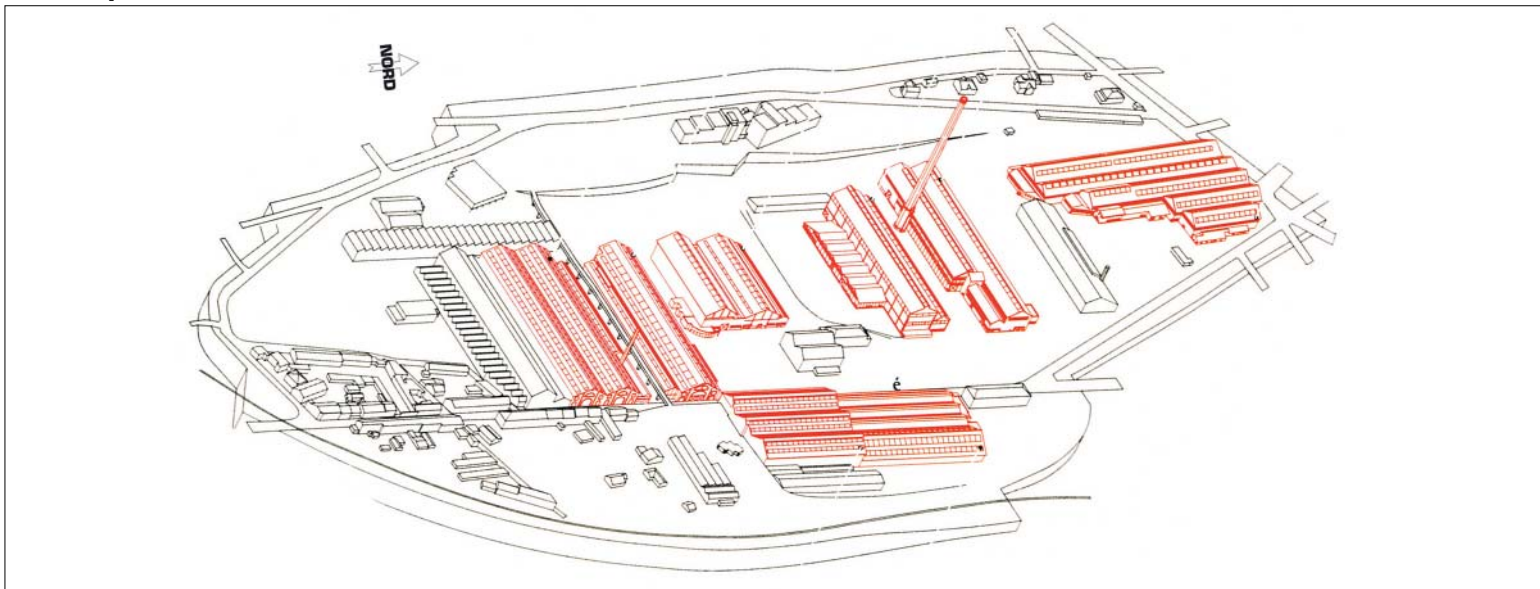
THEME

A Saint-Chamond, le site des " anciennes aciéries ", aujourd'hui friche industrielle à reconverter, se trouve dans la vallée du Gier, à proximité du centre ville mais reste totalement fermé à celui-ci. Sa reconversion passe par une intégration au tissu urbain. Il doit devenir un quartier à part entière. La valorisation de la partie nord du site, à travers la recomposition du tissu urbain et la construction de logements, permettra d'articuler le site au centre ville. La partie sud accueillera des équipements et des activités, à partir de la mise en valeur de grandes halles, qui, par leur qualité, et malgré leur difficile et lourde rénovation, offriront au site une nouvelle centralité au sein de l'agglomération. L'ensemble sera structuré par un " axe vert " méridien



ECHELLE TERRITORIALE : AGGLOMERATION

L'agglomération de Saint-Étienne, à laquelle appartient la commune de Saint-Chamond, compte 500 000 habitants et est située dans l'aire métropolitaine de Lyon. A l'est de la ville de Saint-Étienne, Saint-Chamond, second pôle urbain de l'agglomération avec 35 000 habitants, s'est développé le long de la vallée du Gier, affluent du Rhône qui relie les agglomérations stéphanoise et lyonnaise. Territoire industriel confronté à une sérieuse crise économique dans les années 1980, l'agglomération stéphanoise mène depuis lors un processus de mutation économique et urbain qui se poursuit aujourd'hui par la reconversion des derniers grands sites de production industrielle situés à Saint-Chamond et Saint-Etienne, et cherche à renforcer l'attractivité de son territoire par la création de grands équipements culturels (le Zénith réalisé par Norman Foster, le Cité du Design conçue par Finn Geipel, le site Le Corbusier à Firminy).

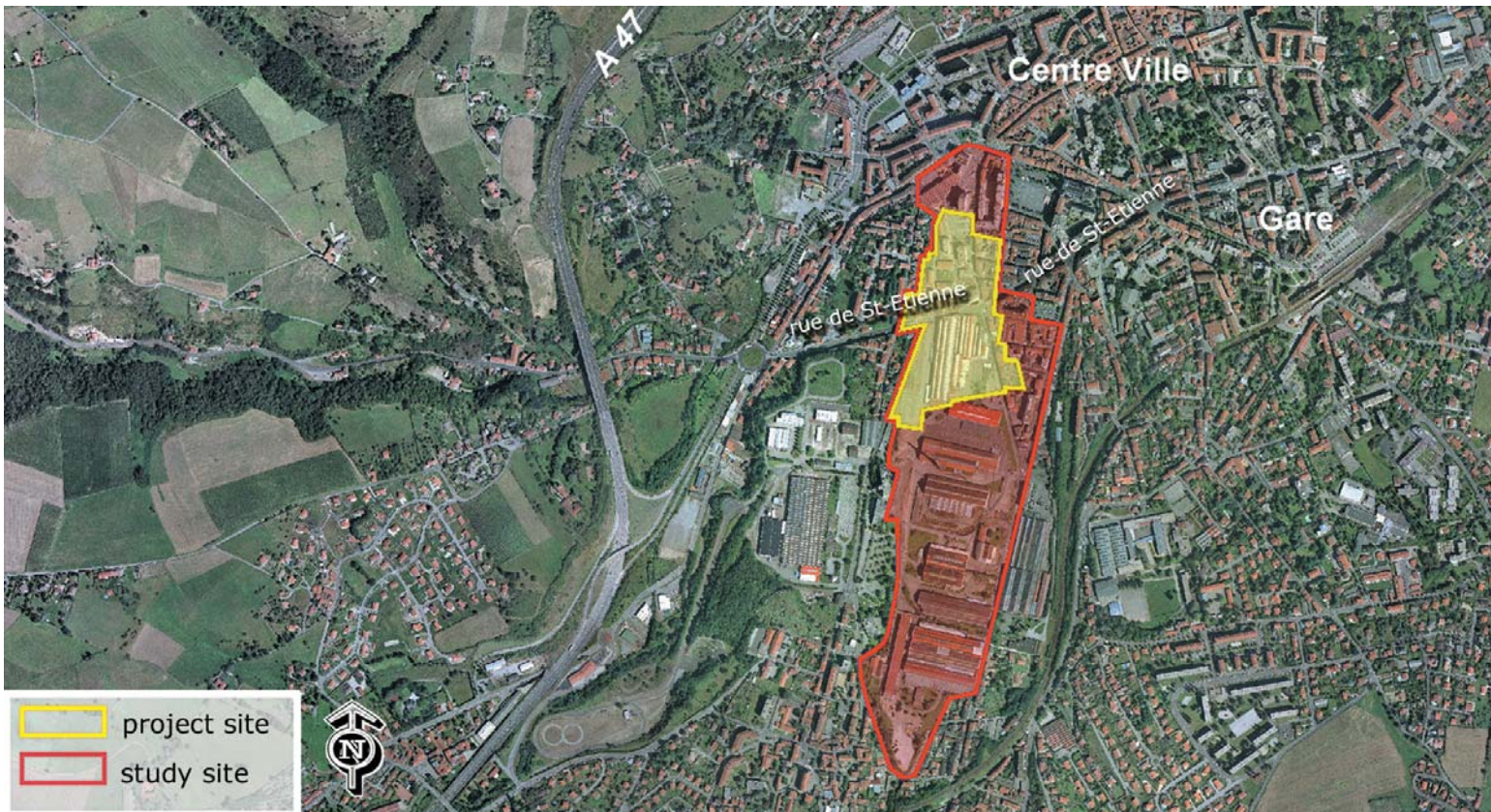


ECHELLE URBAINE : SITE D'ETUDE

Le site d'étude de 28,3 hectares est situé au sud-ouest du centre ville de Saint-Chamond, dans la vallée du Gier et aux portes du Parc Naturel Régional du Pilat. Typique des extensions urbaines du XIXe siècle, il est composé, au sud, d'un secteur industriel dit des "Anciennes Aciéries", composé de grandes halles industrielles partiellement en reconversion et, au nord, d'un quartier hétéroclite qui lie le site au centre ville.

Intentions programmatiques

La reconversion du site passe par son intégration au système urbain de la ville pour qu'il devienne un quartier à part entière, structuré autour d'un "axe vert" nord-sud reliant le centre ville (rue de Saint-Étienne) au quartier du Creux et au Parc Naturel Régional du Pilat. Les grandes halles existantes accueilleront des activités commerciales, sportives et culturelles, et des services publics. Un stade de sport en salle de 4 000 places sera également construit. La création d'un échangeur à l'ouest du site et d'une halte ferroviaire au sud renforcera l'accessibilité du site.



ECHELLE DE PROXIMITE : SITE DE PROJET

Le site de projet de 6,8 hectares pose la question de l'articulation entre les "Anciennes Aciéries" et le centre ville de Saint-Chamond, soit la partie nord du site d'études. Il s'agit de la halle 01 située à l'extrême nord des "anciennes aciéries" et du tissu urbain hétéroclite au nord de la rue de Saint-Étienne.

Intentions programmatiques

Les éléments patrimoniaux sont à valoriser, comme les murs de soutènement à l'ouest, un ensemble d'habitat ouvrier ou encore la halle 01 destinée à l'installation d'équipements et d'activités tertiaires, et autour de laquelle seront créés de nouveaux espaces publics. La recomposition du tissu urbain entre la rue de Saint-Étienne et le centre ville, et la construction de 60 logements neufs s'efforceront de rattacher le site des "Anciennes Aciéries" au centre ville. La rue de Saint-Étienne restera un axe urbain important et l'axe méridien piéton - modes doux sera prolongé vers le sud.



atelier de Lathuillière



habitations ouvrières



immeubles en grès



pignon d'une halle à conserver



des halles à articuler sur l'axe nord/sud



Les murs de soutènement qui bordent le site à l'ouest



La rue St-Etienne (à droite la halle 01)



Immeubles rue Bonneviale

Rue Petin Gaudet

Les Monts du Pilat

Autoroute de
Saint-Etienne



Place de la Liberté

Halle 01